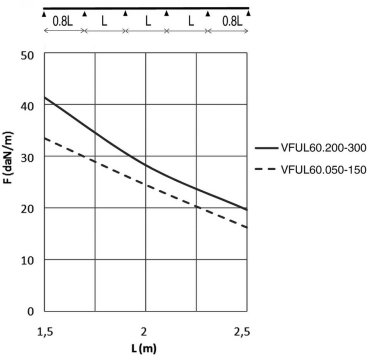
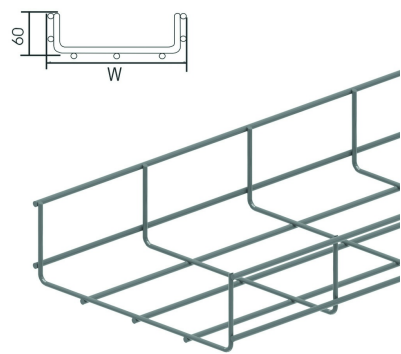
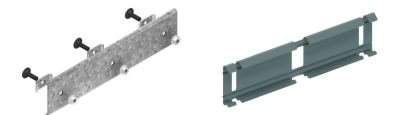


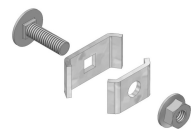
VFUL60
Кабельный лоток проволочный



Для монтажа с:



Соединительный комплект VFU(L), усиленный VFKS
Соединитель быстрой фиксации VFU(L) KPVF



Комплект соединительных элементов VFК

Ячейка: 50 x 100 мм
Диаметр поперечной проволоки: Ø 3,50 мм
Диаметр продольной проволоки: Ø 4.50 мм

Стандартное исполнение Сталь sendzimir

Вариант исполнения

HD	Артикул	↑ мм	↔ мм	→ ← мм	↔ мм	kg/m	📦	Наличие на складе	Ед. изм.
-	VFUL60.050	60	50		3000	0,570	30	X	М
-	VFUL60.100	60	96		3000	0,830	30	X	М
-	VFUL60.150	60	146		3000	0,870	30	X	М
-	VFUL60.200	60	197		3000	1,030	30	X	М
-	VFUL60.300	60	297		3000	1,330	30	X	М
-	ZAVFUL60.050	60	50		3000	0,570	30		М
-	ZAVFUL60.100	60	100		3000	0,830	30		М
-	ZAVFUL60.150	60	146		3000	0,870	30		М
-	ZAVFUL60.200	60	197		3000	1,030	30		М
-	ZAVFUL60.300	60	297		3000	1,330	30		М

График допустимых нагрузок

В диаграмме представлены данные о равномерно распределенной допустимой нагрузке, применяемой к нескольким опорам. Они соответствуют IEC 61537 относительно 1/5 расстояния между опорами = 0,8х расстояния между опорами. Если соединитель размещается по середине пролета, уменьшение допустимых нагрузок на 0,7х нужно учитывать

F - максимально допустимая нагрузка (даН/м)
L - расстояние между опорами (м)
макс. деформация при изгибе (м) = L/100

НОВИНКА

Проволочный лоток VFUL60 теперь может поставляться с покрытием цинк алюминий (ZA). Данное покрытие обеспечивает коррозионную стойкость не менее чем у стандартного покрытия горячий цинк.