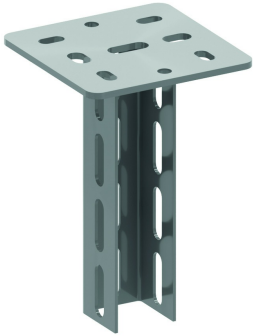


# HDHSMU50

## Стойка потолочная для средних нагрузок



U-профиль 50 x 50 мм  
С приваренной опорной пластиной: 135x135 мм  
Толщина опорной пластины: 5 мм  
Максимальная нагрузка: 2100daN

Стандартное исполнение

Горячее цинкование

HD	Артикул	↕ мм	↔ мм	→  ← мм	↔ мм	kg/stk	📦	Наличие на складе	Ед. изм.
-	<b>HDHSMU50.200</b>	200	50			0,940	20	X	STK
-	<b>HDHSMU50.300</b>	300	50			1,160	1	X	STK
-	<b>HDHSMU50.400</b>	400	50			1,380	1	X	STK
-	<b>HDHSMU50.500</b>	500	50			1,610	1	X	STK
-	<b>HDHSMU50.600</b>	600	50			1,830	1	X	STK
-	<b>HDHSMU50.800</b>	800	50			2,270	1	X	STK
-	<b>HDHSMU50.1000</b>	1000	50			2,710	1	X	STK
-	<b>HDHSMU50.1200</b>	1200	50			3,150	1	X	STK
-	<b>HDHSMU50.1500</b>	1500	50			3,820	1	X	STK

Защитный колпачок из желтого ПВХ: DOPHSMU