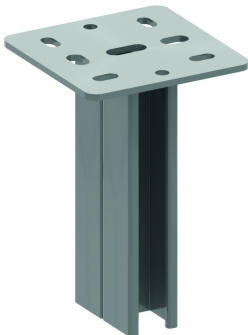


HDHSMD

Стойка потолочная двойная



2x Профиль: МР41.41
С приваренной опорной пластиной: 135x135 мм

Стандартное исполнение				Горячее цинкование					
HD	Артикул	<div>↕</div> <div>мм</div>	<div>↔</div> <div>мм</div>	<div>→ ←</div> <div>мм</div>	<div>↔</div> <div>мм</div>	kg/stk	<div>📦</div>	Наличие на складе	Ед. изм.
-	HDHSMD200	800				1,650	1	X	STK
-	HDHSMD300	300				2,150	1	X	STK
-	HDHSMD400	400				2,650	1	X	STK
-	HDHSMD500	500				3,300	1	X	STK
-	HDHSMD600	600				3,900	1	X	STK
-	HDHSMD800	800				4,900	1	X	STK
-	HDHSMD1000	1000				6,000	1	X	STK
-	HDHSMD1200	1200				7,200	1	X	STK
-	HDHSMD1500	1500				9,000	1	X	STK

Для односторонней и двусторонней фиксации консолей.
Используются фасонная гайка РNP10 и болт с шестигранной головкой В10.30.
Защитный колпачок из желтого ПВХ: DOP41.82.