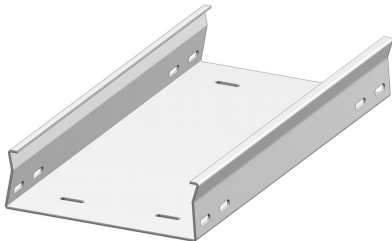


TFCL60
Промышленный напольный короб



Неперфорированное основание
Окантованные кромки бортов

Стандартное исполнение

Сталь sendzimir

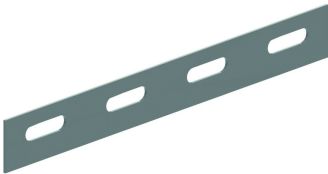
Вариант исполнения

Горячее цинкование

| HD | Артикул | ↕ мм | ↔ мм | → ← мм | ↔ мм | kg/m | 📦 | Наличие на складе | Ед. изм. |
|----|-----------------------|---------|---------|------------|---------|-------|----|-------------------|----------|
| HD | TFCL60.100.200 | 60 | 100 | 2 | 3000 | 3,650 | 30 | | М |
| HD | TFCL60.150.200 | 60 | 150 | 2 | 3000 | 4,440 | 30 | | М |
| HD | TFCL60.200.200 | 60 | 200 | 2 | 3000 | 5,250 | 30 | | М |
| HD | TFCL60.250.200 | 60 | 250 | 2 | 3000 | 6,020 | 30 | | М |
| HD | TFCL60.300.200 | 60 | 300 | 2 | 3000 | 6,850 | 30 | | М |

Для монтажа с:

Область применения: Промышленные напольные короба используются в помещениях, где по ним осуществляется движение людей и средств механизации.



Соединитель
V35.200