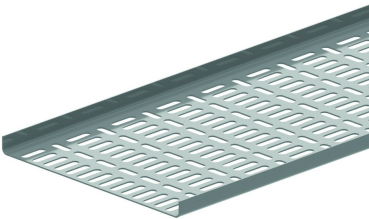


NATO15  
Кабельный лоток перфорированный



Продольная и продольно-поперечная перфорация  
Кромки бортов не окантованы

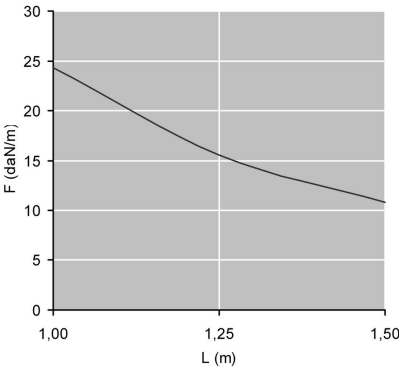
Стандартное исполнение

Сталь sendzimir

Вариант исполнения

Горячее цинкование

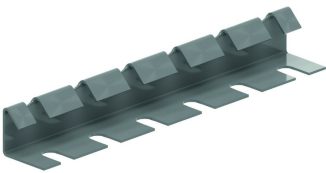
HD	Артикул	↑ мм	↔ мм	→  ← мм	↔ мм	kg/m	📦	Наличие на складе	Ед. изм.
HD	<b>NATO15.050.125</b>	15	50	1,25	2000	0,730	40	X	М
HD	<b>NATO15.100.125</b>	15	100	1,25	2000	1,050	20	X	М
HD	<b>NATO15.150.125</b>	15	150	1,25	2000	1,350	20	X	М
HD	<b>NATO15.200.125</b>	15	200	1,25	2000	1,700	20	X	М
HD	<b>NATO15.300.125</b>	15	300	1,25	2000	2,400	20	X	М



**График допустимых нагрузок**  
соединенных в один пролет соединителями, удаленными на 1/5  
расстояния от точек опоры. Коэффициент запаса прочности - 2.

F - максимально допустимая нагрузка (даН/м)  
L - расстояние между опорами (м)  
L/200 - деформация при изгибе (м)  
1 даН/м = 1 кг/м

Для монтажа с:



Соединитель  
V15.200