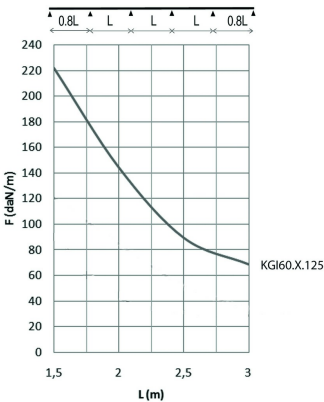
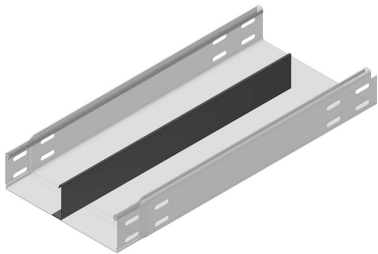
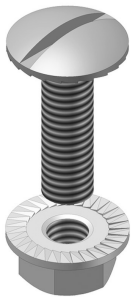


KGI60S  
KGI с вмонтированным разделителем

Без перфорации  
Окантованные кромки бортов



Для монтажа с:



Гайка и винт с зубчатыми  
насечками  
VM

Стандартное исполнение

Сталь sendzimir

HD	Артикул	↑ мм	↔ мм	→  ← мм	↔ мм	kg/m	📦	Наличие на складе	Ед. изм.
-	KGI60.300.125S12	60	300	1,25	3000	4,811	30		М
-	KGI60.300.125S13	60	300	1,25	3000	4,811	30		М
-	KGI60.300.125S23	60	300	1,25	3000	5,322	30		М
-	KGI60.400.125S12	60	400	1,25	3000	5,811	30		М
-	KGI60.400.125S13	60	400	1,25	3000	5,811	30		М
-	KGI60.400.125S23	60	400	1,25	3000	6,322	30		М
-	KGI60.500.125S12	60	500	1,25	3000	6,811	30		М
-	KGI60.500.125S13	60	500	1,25	3000	6,811	30		М
-	KGI60.500.125S23	60	500	1,25	3000	7,322	30		М
-	KGI60.600.125S12	60	600	1,25	3000	7,811	30		М
-	KGI60.600.125S13	60	600	1,25	3000	7,811	30		М
-	KGI60.600.125S23	60	600	1,25	3000	8,322	30		М

График допустимых нагрузок

В диаграмме представлены данные о равномерно распределенной допустимой нагрузке, применяемой к нескольким опорам. Они соответствуют IEC 61537 относительно середины и конца пролета =0,8 x расстояния между опорами.

F - максимально допустимая нагрузка (даН/м)

L - расстояние между опорами (м)

макс. деформация при изгибе (м) = L/100

S12: одна перегородка в середине лотка

S13: одна перегородка слева или справа

S23: две перегородки