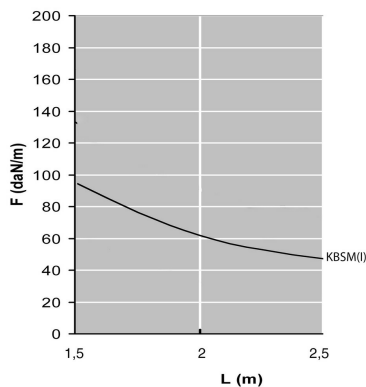
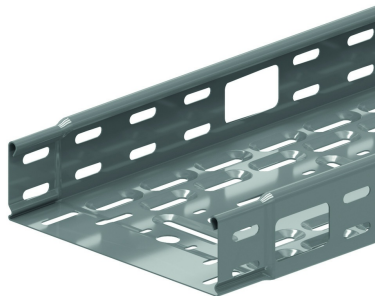
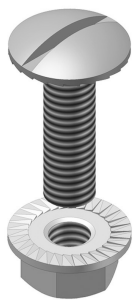


KBSM(I)60

Кабельный лоток для промышленного монтажа с телескопическими концами



Для монтажа с:



Гайка и винт с зубчатыми
насечками
VM

Продольная и поперечная перфорация
Окантованные кромки бортов

Стандартное исполнение

Сталь sendzimir

HD	Артикул	мм	мм	мм	мм	kg/m	м³	Наличие на складе	Ед. изм.
-	KBSM60.050.100	60	50	1	3000	1,240	3	X	М
-	KBSMI60.075.100	60	75	1	3000	1,400	3	X	М

График допустимых нагрузок

В диаграмме представлены данные о равномерно распределенной допустимой нагрузке, применяемой к нескольким опорам. Они соответствуют IEC 61537 / 10.3.3 вид испытаний III относительно 1/5 расстояния между опорами.

F - максимально допустимая нагрузка (даН/м)

L - расстояние между опорами (м)

макс. деформация при изгибе (м) = L/100

1 даН/м = 1 кг/м

Характеристики

- Отверстия для вывода кабеля позволяют применять лотки при производстве машин и оборудования.
- Возможность использования в качестве металлоконструкции при сооружении систем освещения с непосредственным креплением светильников к лотку и выводом кабеля через боковые отверстия и отверстия в основании.
- Наличие и расположение перфорации на основании и боковой поверхности лотка способствует удобному соединению с аксессуарами кабельной трассы.
- Применяется совместно со стандартными аксессуарами для листовых лотков в т.ч. крышкой и ее фиксаторами.

Техническая информация

- Наличие телескопического соединения лотков между собой начиная с ширины 75мм. (лотки шириной 50мм. соединяются между собой при помощи соединителей).
- Наличие большого окна для вывода кабеля (30x50мм.) с закругленными углами.
- Наличие поочередно расположенных отверстий в основании лотка диаметром 16/20мм.
- Расстояние между отверстиями для кабельных вводов: на основании -150мм; на боковой стенке -300мм.
- Шнур защитный для острых кромок RBKBSM заказывается отдельно