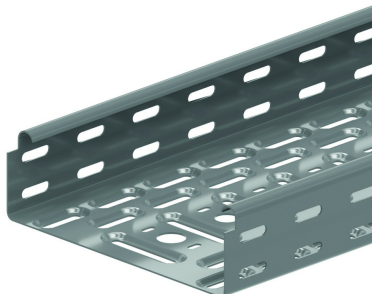


# KBSI60

## Кабельный лоток перфорированный с телескопическими концами

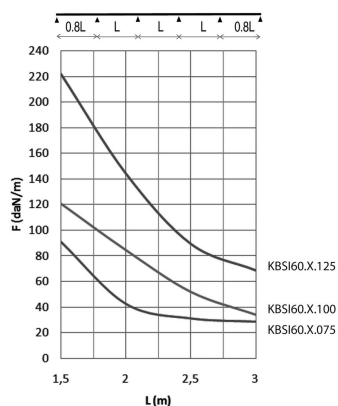
Телескопические концы  
Продольная и поперечная перфорация  
Окантованные кромки бортов



Стандартное исполнение

Сталь sendzimir

HD	Артикул	↑ мм	↔ мм	→  ← мм	↔ мм	kg/m	📦	Наличие на складе	Ед. изм.
-	<b>KBSI60.075.125</b>	60	75	1,25	3000	1,815	60	X	М
-	<b>KBSI60.100.125</b>	60	100	1,25	3000	2,089	60	X	М
-	<b>KBSI60.150.125</b>	60	150	1,25	3000	2,525	30	X	М
-	<b>KBSI60.200.125</b>	60	200	1,25	3000	2,974	30	X	М
-	<b>KBSI60.300.125</b>	60	300	1,25	3000	3,867	30	X	М
-	<b>KBSI60.400.125</b>	60	400	1,25	3000	4,804	30	X	М
-	<b>KBSI60.500.125</b>	60	500	1,25	3000	5,726	30	X	М
-	<b>KBSI60.600.125</b>	60	600	1,25	3000	6,655	30	X	М



### График допустимых нагрузок

В диаграмме представлены данные о равномерно распределенной допустимой нагрузке, применяемой к нескольким опорам. Они соответствуют IEC 61537 относительно середины и конца пролета =0,8 x расстояния между опорами.

F - максимально допустимая нагрузка (даН/м)

L - расстояние между опорами (м)

макс. деформация при изгибе (м) = L/100

Возможна поставка лотков длиной от 2 м до 6 м с шагом 100 мм.