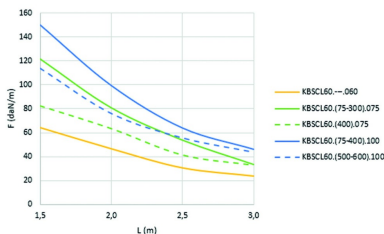
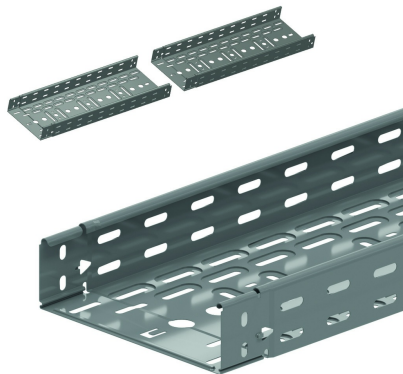


KBSCCL60

Кабельный лоток быстрой фиксации



	1,5	2,0	2,5	3,0
KBSCCL60...060	64,4	46,5	30,4	23,5
KBSCCL60.(75-300).075	121,9	81,1	54,0	33,7
KBSCCL60.(400).075	82,5	63,6	41,6	33,1
KBSCCL60.(75-400).100	149,9	99,3	63,9	46,1
KBSCCL60.(500-600).100	113,7	76,1	55,8	43,9

Защелкивающиеся концы
Продольная и поперечная перфорация
Окантованные кромки бортов

Стандартное исполнение

Сталь sendzimir

Вариант исполнения

HD	Артикул	↑ мм	↔ мм	→ ← мм	↔ мм	kg/m	м³	Наличие на складе	Ед. изм.
-	KBSCCL60.075.075	60	75	0,75	3000	1,032	60	X	М
-	KBSCCL60.075.100	60	75	1,00	3000	1,324	60	X	М
-	KBSCCL60.100.060	60	100	0,60	3000	1,033	60	X	М
-	KBSCCL60.100.075	60	100	0,75	3000	1,200	60	X	М
-	KBSCCL60.100.100	60	100	1,00	3000	1,535	60	X	М
-	KBSCCL60.150.075	60	150	0,75	3000	1,462	30	X	М
-	KBSCCL60.150.100	60	150	1,00	3000	1,869	30	X	М
-	KBSCCL60.200.060	60	200	0,60	3000	1,487	30	X	М
-	KBSCCL60.200.075	60	200	0,75	3000	1,723	30	X	М
-	KBSCCL60.200.100	60	200	1,00	3000	2,199	30	X	М
-	KBSCCL60.300.060	60	300	0,60	3000	1,924	30	X	М
-	KBSCCL60.300.075	60	300	0,75	3000	2,234	30	X	М
-	KBSCCL60.300.100	60	300	1,00	3000	2,853	30	X	М
-	KBSCCL60.400.075	60	400	0,75	3000	2,779	30	X	М
-	KBSCCL60.400.100	60	400	1,00	3000	3,545	30	X	М
-	KBSCCL60.500.100	60	500	1,00	3000	4,170	30	X	М
-	KBSCCL60.600.100	60	600	1,00	3000	4,820	30	X	М
-	ZMKBSCL60.075.075	60	75	0,75	3000	1,032	60		М
-	ZMKBSCL60.075.100	60	75	1,00	3000	1,324	60		М
-	ZMKBSCL60.100.075	60	100	0,75	3000	1,200	60		М
-	ZMKBSCL60.100.100	60	100	1,00	3000	1,535	60		М
-	ZMKBSCL60.150.075	60	150	0,75	3000	1,462	30		М
-	ZMKBSCL60.150.100	60	150	1,00	3000	1,869	30		М
-	ZMKBSCL60.200.075	60	200	0,75	3000	1,723	30		М
-	ZMKBSCL60.200.100	60	200	1,00	3000	2,199	30		М
-	ZMKBSCL60.300.075	60	300	0,75	3000	2,234	30		М
-	ZMKBSCL60.300.100	60	300	1,00	3000	2,853	30		М
-	ZMKBSCL60.400.075	60	400	0,75	3000	2,779	30	X	М
-	ZMKBSCL60.400.100	60	400	1,00	3000	3,545	30		М
-	ZMKBSCL60.500.100	60	500	1,00	3000	4,170	30	X	М
-	ZMKBSCL60.600.100	60	600	1,00	3000	4,820	30		М

График допустимых нагрузок

В диаграмме представлены данные о равномерно распределенной допустимой нагрузке, применяемой к нескольким опорам. Они соответствуют IEC 61537 относительно середины и конца пролета $=0,8 \times$ расстояния между опорами.

F - максимально допустимая нагрузка (даН/м)

L - расстояние между опорами (м)

макс. деформация при изгибе (м) = $L/100$

НОВИНКА

Лоток KBSCL теперь может поставляться с покрытием цинк магний (ZM). Благодаря своему уникальному химическому составу покрытие zinc magnesium показывает лучшие показатели коррозионной стойкости по сравнению со стандартным покрытием горячий цинк (hd).

Другая длина возможна по запросу: мин. 1.95 м / макс. 6 м с шагом в 150 мм.

ОСОБЕННОСТИ

- Защелкивающийся.
- Самая простая система соединения одним движением.
- Быстрый - Просто защелкните и приступайте к следующему стыку. Моментальное выравнивание.
- Сильный - Выдерживает ту же нагрузку, что и при болтовом соединении.
- Надежный - Максимальная нагрузка достигается при быстрой фиксации. Также возможны другие способы соединения.
- Экономичный - Более быстрый монтаж означает сокращение временных и денежных расходов.
- Высокий стандарт - Широкий и полный ассортимент аксессуаров.

Объемная перфорация для:

- повышения жесткости
- увеличения несущей способности
- улучшения охлаждения

Продольная и поперечная перфорация для:

- улучшения крепления на опорах
- лучшей фиксации кабеля

Выравнивание потенциалов путем 1. быстрой фиксации, 2. болтового соединения, 3. язычка на дне 4. язычка на бортах для заземляющего проводника.

ТЕХНИЧЕСКАЯ ИНФОРМАЦИЯ

Схема перфорации различается в зависимости от ширины лотка.

Поперечная перфорация начиная с ширины 200 мм.

Отверстия диаметром 16 мм и 20.4 мм для вывода труб .

Разделитель SLIS60 может использоваться с лотками шириной начиная с 75мм.

Возможен монтаж с помощью VM6.10 или KBVCL как опция.