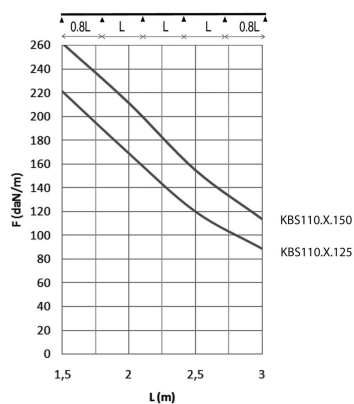
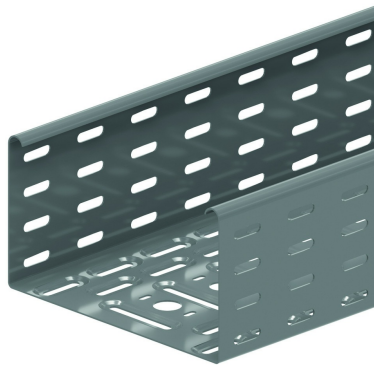
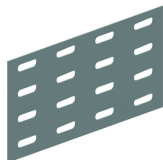


# KBS110

## Кабельный лоток перфорированный



### Для монтажа с:



Соединитель  
V110.200



Гайка и винт с  
зубчатыми  
наседками  
VM

Продольная и поперечная перфорация  
Окантованные кромки бортов

Стандартное исполнение

Сталь sendzimir

HD	Артикул	↑ мм	↔ мм	→  ← мм	↔ мм	kg/m	📦	Наличие на складе	Ед. изм.
-	<b>KBS110.100.100</b>	110	100	1,00	3000	1,980	24	X	М
-	<b>KBS110.150.100</b>	110	150	1,00	3000	2,290	24	X	М
-	<b>KBS110.200.100</b>	110	200	1,00	3000	2,576	24	X	М
-	<b>KBS110.300.100</b>	110	300	1,00	3000	3,168	24	X	М
-	<b>KBS110.400.100</b>	110	400	1,00	3000	3,751	24	X	М
-	<b>KBS110.500.125</b>	110	500	1,25	3000	6,030	24	X	М
-	<b>KBS110.600.125</b>	110	600	1,25	3000	6,840	24	X	М
-	<b>ZMKBS110.100.100</b>	110	100	1,00	3000	1,980	24		М
-	<b>ZMKBS110.150.100</b>	110	150	1,00	3000	2,290	24		М
-	<b>ZMKBS110.200.100</b>	110	200	1,00	3000	2,576	24		М
-	<b>ZMKBS110.300.100</b>	110	300	1,00	3000	3,168	24		М
-	<b>ZMKBS110.400.100</b>	110	400	1,00	3000	3,751	24		М
-	<b>ZMKBS110.500.125</b>	110	500	1,25	3000	7,040	24		М
-	<b>ZMKBS110.600.125</b>	110	600	1,25	3000	8,110	24		М

### График допустимых нагрузок

В диаграмме представлены данные о равномерно распределенной допустимой нагрузке, применяемой к нескольким опорам. Они соответствуют IEC 61537 относительно середины и конца пролета  $=0,8 \times$  расстояния между опорами. Для ширины 300 и выше рекомендуется использовать ребро жесткости. Для пролетов  $> 4$  м добавьте KPW

F - максимально допустимая нагрузка (даН/м)

L - расстояние между опорами (м)

макс. деформация при изгибе (м) =  $L/100$

### Характеристики

Углубленная перфорация способствует:

- увеличению несущей способности
- улучшению охлаждения
- повышению жесткости
- лучшему отводу конденсата

Продольная и поперечная перфорация позволяет:

- удобное крепление на опорах
- удобную фиксацию кабеля

### Техническая информация

Схема перфорации различается в зависимости от ширины лотка.

Продольная и поперечная перфорация начинается от 200 мм.

Предусмотрено отверстие для вывода труб диаметром  $\varnothing 16$  мм и  $\varnothing 19,5$  мм.