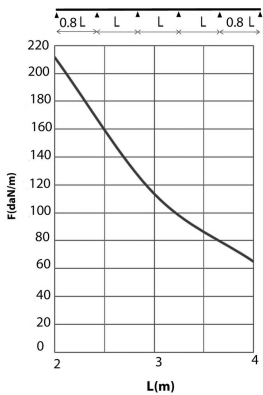
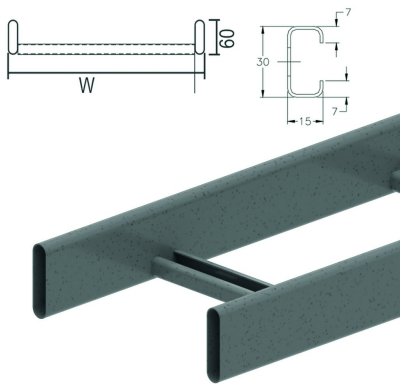
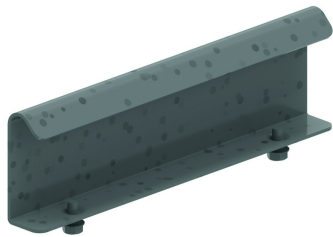


HDKS60
Кабельный лоток лестничного типа DAVID



Для монтажа с:



Соединитель лотковый HDKS
HDSSU

Лонжероны из труб прямоугольного профиля.
Перекладки выполнены из С-образного перфорированного профиля 15x30

Стандартное исполнение							Горячее цинкование		
HD	Артикул	\updownarrow мм	\leftrightarrow мм	$\rightarrow\parallel\leftarrow$ мм	\rightleftharpoons мм	kg/m		Наличие на складе	Ед. изм.
-	HDKS60.200	60	200		6000	2,800	60	X	М
-	HDKS60.300	60	300		6000	3,080	60	X	М
-	HDKS60.400	60	400		6000	3,320	60	X	М
-	HDKS60.500	60	500		6000	3,530	60	X	М
-	HDKS60.600	60	600		6000	3,870	60	X	М

График допустимых нагрузок
В диаграмме представлены данные о равномерно распределенной допустимой нагрузке в горизонтальной плоскости, применяемой к нескольким опорам. Они соответствуют IEC 61537 относительно 1/5 расстояния между опорами = 0,8х расстояния между опорами.

F - максимально допустимая нагрузка (даН/м)
L - расстояние между опорами (м)
макс. деформация при изгибе (м) = L/100

Характеристики

- легкие по весу и прочные
- закруглённые кромки исключают повреждение кабеля
- стандартное исполнение - горчий цинк
- перфорированные перекладки обеспечивают эффективное крепление кабеля
- фиксация разделителя (ZMSLOS35) в кабельном лотке лестничного типа осуществляется с помощью фасонной гайки GM6 и винта RB6.10

Техническая информация

Лонжероны выполнены из труб прямоугольного профиля с сечением 60 мм х 15 мм.
Перекладки выполнены из С-образного перфорированного профиля и приварены к лонжеронам через каждые 250 мм.
Размещение перекладин: отверстия первой перекладки направлены вверх, второй – вниз.