

I6KSF

Kabelladder voedsel en farma



Gesloten buislangsliggers.
Afgerond hoekprofiel.

Stand. Uitv.

Inox 316

HD	Artikel	↑ mm	↔ mm	→ ← mm	↔ mm	kg/m	📦	Stock	Eenh.
-	I6KSF200	60	200		6000	1,968	6		M
-	I6KSF300	60	300		6000	2,951	6		M
-	I6KSF400	60	400		6000	3,935	6		M
-	I6KSF500	60	500		6000	4,919	6		M
-	I6KSF600	60	600		6000	5,903	6		M

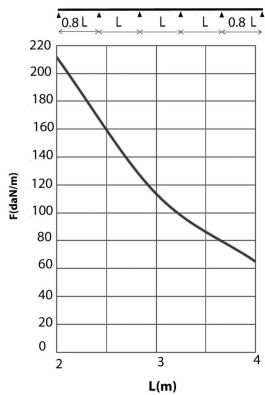
BELASTINGSDIAGRAM

Deze grafiek geeft de maximaal toelaatbare gelijkmatig verdeelde horizontale belasting aan voor meervoudige belastingondersteuning. Ze voldoen aan de norm IEC 61537 par 10.3.3 test type III met verbinding op 1/5 van de ondersteuningsafstand.

F = max. toelaatbare belasting (daN/m)

L = steunafstand (m)

Max. doorbuiging (m) = L/100



EIGENSCHAPPEN

Ladder voor applicatie in de voedings- en farmaceutische industrie.
Speciale sporten om de waterafvoer te vergemakkelijken.

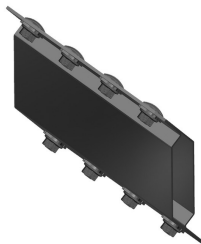
TECHNISCHE INFO

De langsliggers zijn vervaardigd uit ovale buisprofielen met een doorsnede van 60 mm x 15 mm.

De sporten hebben een hoekprofiel afgerond met straal van 6mm aan de bovenzijde. De sporten worden om de 250 mm in de langsliggers gelast.

Gebeitst en gepassiveerd.

Te bevestigen met:



Koppelplaat voor I6KSF
I6KSKP