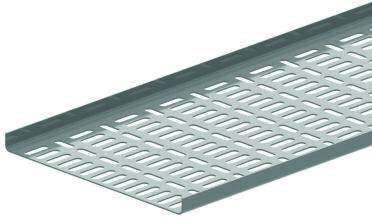


# NATO15

## Scheepskabelbaan



Langs- en dwarsperforaties  
Rechte boord

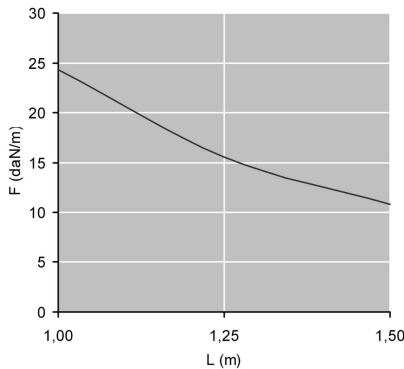
Stand. Uitv.

Sendzimir

Mat. Opt.

Hot-Dip

HD Artikel	↑ mm	↔ mm	→  ← mm	↔ mm	kg/m	📦	Stock	Eenh.
HD <b>NATO15.050.125</b>	15	50	1,25	2000	0,730	40	X	M
HD <b>NATO15.100.125</b>	15	100	1,25	2000	1,050	20	X	M
HD <b>NATO15.150.125</b>	15	150	1,25	2000	1,350	20	X	M
HD <b>NATO15.200.125</b>	15	200	1,25	2000	1,700	20	X	M
HD <b>NATO15.300.125</b>	15	300	1,25	2000	2,400	20	X	M



### BELASTINGSDIAGRAM

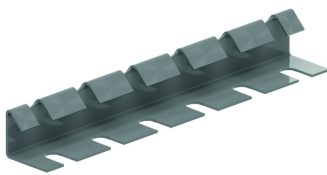
Doorlopend gemonteerd met koppelingen 1/5 van de ondersteuningspunten. Gelijkmatig verdeelde belasting. Veiligheidscoëfficiënt = 2.

F = max. toelaatbare belasting (daN/m)

L = steunafstand (m)

L/200 = doorbuiging (m)

### Te bevestigen met:



Knijpkoppelplaat  
V15.200