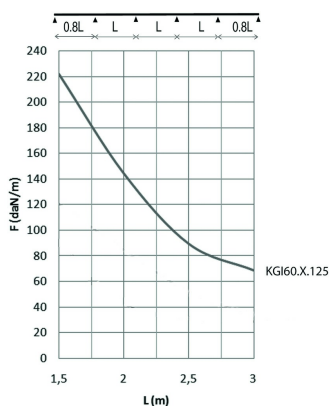
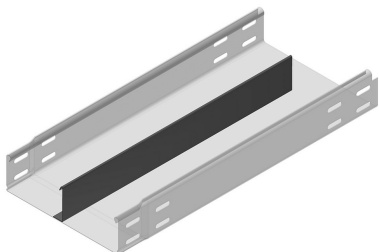


# KGI60S

## KGI met SIN



Gesloten bodem  
Boordomslag

Stand. Uitv.

Sendzimir

HD Artikel	↑ mm	↔ mm	→  ← mm	↔ mm	kg/m	📦	Stock	Eenh.
- <b>KGI60.300.125S12</b>	60	300	1,25	3000	4,811	30		M
- <b>KGI60.300.125S13</b>	60	300	1,25	3000	4,811	30		M
- <b>KGI60.300.125S23</b>	60	300	1,25	3000	5,322	30		M
- <b>KGI60.400.125S12</b>	60	400	1,25	3000	5,811	30		M
- <b>KGI60.400.125S13</b>	60	400	1,25	3000	5,811	30		M
- <b>KGI60.400.125S23</b>	60	400	1,25	3000	6,322	30		M
- <b>KGI60.500.125S12</b>	60	500	1,25	3000	6,811	30		M
- <b>KGI60.500.125S13</b>	60	500	1,25	3000	6,811	30		M
- <b>KGI60.500.125S23</b>	60	500	1,25	3000	7,322	30		M
- <b>KGI60.600.125S12</b>	60	600	1,25	3000	7,811	30		M
- <b>KGI60.600.125S13</b>	60	600	1,25	3000	7,811	30		M
- <b>KGI60.600.125S23</b>	60	600	1,25	3000	8,322	30		M

### BELASTINGSDIAGRAM

Deze grafiek geeft de maximaal toelaatbare gelijkmatig verdeelde belasting aan voor meervoudige belastingondersteuning. Ze voldoet aan de norm IEC 61537 met verbinding in midden van de ondersteuningsafstand en eindoverspanning = 0,8 x span.

F = max. toelaatbare belasting (daN/m)

L = steunafstand (m)

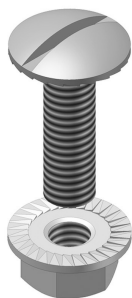
Max. doorbuiging (m) = L/100

S12: 1 scheidingschot in het midden van de kabelgoot

S13: 1 scheidingschot op 1/3 van de rand van de kabelgoot

S23: 2 scheidingschotten op 1/3 van de rand van de kabelgoot

Voor breedte > 400 in combinatie met deksel: gelieve expliciet mee te geven bij bestelling.



Zelfborgende moer en bout  
VM