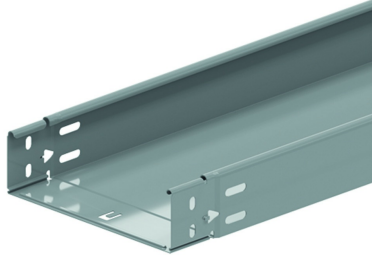


KGCL60

Kabelbaan gesloten bodem klikbaar

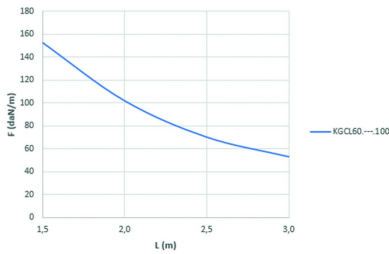


Klikbare uiteinden
Gesloten bodem
Boordomslag

Stand. Uitv.

Sendzimir

Mat. Opt.



HD Artikel	↑ mm	↔ mm	→ ← mm	↔↔ mm	kg/m	📦	Stock	Eenh.
- KGCL60.075.100	60	75	1	3000	1,700	60		M
- KGCL60.100.100	60	100	1	3000	1,900	60		M
- KGCL60.150.100	60	150	1	3000	2,300	30		M
- KGCL60.200.100	60	200	1	3000	2,700	30		M
- KGCL60.300.100	60	300	1	3000	3,500	30		M
- KGCL60.400.100	60	400	1	3000	4,300	30		M
- ZMKGCL60.075.100	60	75	1	3000	1,700	30		M
- ZMKGCL60.100.100	60	100	1	3000	1,900	30		M
- ZMKGCL60.150.100	60	150	1	3000	2,300	30		M
- ZMKGCL60.200.100	60	200	1	3000	2,700	30		M
- ZMKGCL60.300.100	60	300	1	3000	3,500	30		M
- ZMKGCL60.400.100	60	400	1	3000	4,300	30		M

	1,5	2,0	2,5	3,0
KGCL60.-.-.-.100	152,5	101,7	69,9	52,8

BELASTINGSDIAGRAM

Deze grafiek geeft de maximaal toelaatbare gelijkmatig verdeelde belasting aan voor meervoudige belastingondersteuning. Ze voldoet aan de norm IEC 61537 met verbinding in midden van de ondersteuningsafstand en eindoverspanning = 0,8 x span.

F = max. toelaatbare belasting (daN/m)

L = steunafstand (m)

Max. doorbuiging (m) = L/100