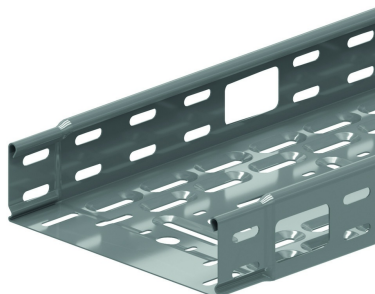


KBSMCL60

Kabelbaan machinebouw klikbaar



Langs- en dwarsperforaties
Boordomslag

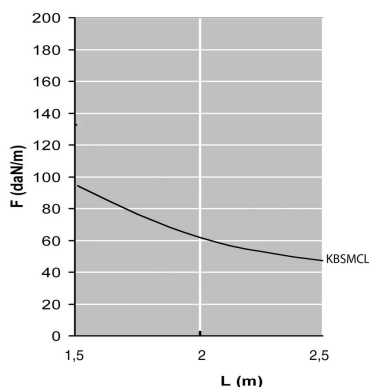
Stand. Uitv.

Sendzimir

HD Artikel	↑ mm	↔ mm	→ ← mm	↔ mm	kg/m	📦	Stock	Eenh.
- KBSMCL60.100.100	60	100	1	3000	1,560	3	X	M
- KBSMCL60.150.100	60	150	1	3000	1,890	3	X	M
- KBSMCL60.200.100	60	200	1	3000	2,220	3	X	M
- KBSMCL60.300.100	60	300	1	3000	2,870	3	X	M

BELASTINGSDIAGRAM

Deze grafiek geeft de maximaal toelaatbare gelijkmatig verdeelde belasting aan voor meervoudige belastingondersteuning. Ze voldoen aan de norm IEC 61537 par 10.3.3 test type III met verbinding op 1/5 van de ondersteuningsafstand.



F = max. toelaatbare belasting (daN/m)

L = steunafstand (m)

Max. doorbuiging (m) = L/100

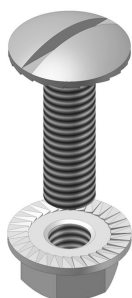
EIGENSCHAPPEN

- Klikbaar
- Door de aanwezigheid van de grote kabeldoorvoergaten, kunnen deze kabelbanen worden ingezet in de machinebouw, vooral op het vlak van intern transport.
- Kan worden gebruikt als verlichtingsrail.
- Geschrankte zij- en bodemperforatie voor makkelijke verbinding met de accessoires.
- Combineerbaar met standaardaccessoires, waaronder ook het deksel met zwenkklem.
- Enkel DCO te gebruiken bij deksel.

TECHNISCHE INFO

- Grote kabeldoorvoer met afgeronde hoeken (afmetingen 30 x 50 mm)
- Afstanden van de kabeldoorvoeren: in de bodem 150 mm en in de zijkanen 300 mm
- Randbescherming RBKBSM voor kabeldoorvoeren afzonderlijk te bestellen
- Ronde wartelgaten centraal in de bodem, afwisselende diameter 16 mm en 20 mm.

Te bevestigen met:



Zelfborgende moer en bout
VM