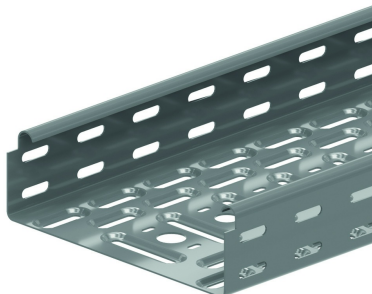


# KBSI60

## Kabelbaan ineenschuifbaar

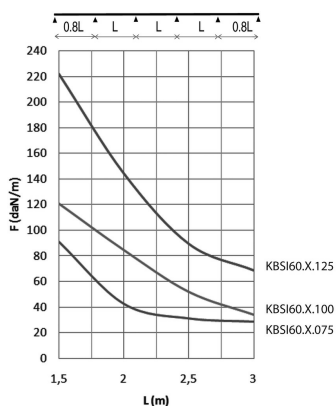
Ineenschuifbare uiteinden  
Langs- en dwarsperforaties  
Boordomslag



Stand. Uitv.

Sendzimir

HD	Artikel	↑ mm	↔ mm	→  ← mm	↔ mm	kg/m	📦	Stock	Eenh.
-	<b>KBSI60.075.125</b>	60	75	1,25	3000	1,815	60	X	M
-	<b>KBSI60.100.125</b>	60	100	1,25	3000	2,089	60	X	M
-	<b>KBSI60.150.125</b>	60	150	1,25	3000	2,525	30	X	M
-	<b>KBSI60.200.125</b>	60	200	1,25	3000	2,974	30	X	M
-	<b>KBSI60.300.125</b>	60	300	1,25	3000	3,867	30	X	M
-	<b>KBSI60.400.125</b>	60	400	1,25	3000	4,804	30	X	M
-	<b>KBSI60.500.125</b>	60	500	1,25	3000	5,726	30	X	M
-	<b>KBSI60.600.125</b>	60	600	1,25	3000	6,655	30	X	M



### BELASTINGSDIAGRAM

Deze grafiek geeft de maximaal toelaatbare gelijkmatig verdeelde belasting aan voor meervoudige belastingondersteuning. Ze voldoet aan de norm IEC 61537 met verbinding in midden van de ondersteuningsafstand en de eindoverspanning = 0,8 x span.

F = max. toelaatbare belasting (daN/m)

L = steunafstand (m)

Max. doorbuiging (m) = L/100

Andere lengtematen max. 6 m per stap van 100 mm. Te bevestigen op drie manieren: -KBVCL -VM6.10 -VMK6.10 (=RBK6.10 & RM6)