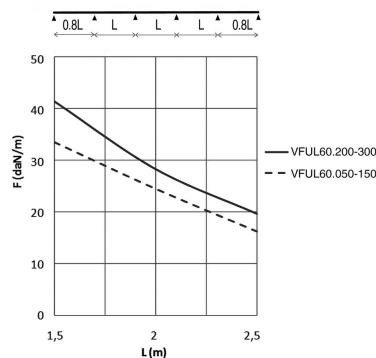
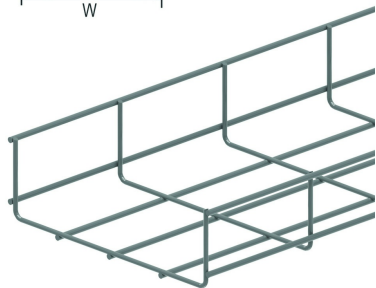
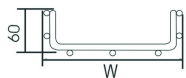


VFUL60

Draadgoot



Raster: 50 x 100 mm
 Dwarsdraad: Ø 3.50 mm
 Langsdraad: Ø 4.50 mm

Stand. Uitv.

Sendzimir

Mat. Opt.

HD	Artikel	↑ mm	↔ mm	→ ← mm	↔ mm	kg/m	📦	Stock	Eenh.
-	VFUL60.050	60	50		3000	0,570	30	X	M
-	VFUL60.100	60	96		3000	0,830	30	X	M
-	VFUL60.150	60	146		3000	0,870	30	X	M
-	VFUL60.200	60	197		3000	1,030	30	X	M
-	VFUL60.300	60	297		3000	1,330	30	X	M
-	ZAVFUL60.050	60	50		3000	0,570	30		M
-	ZAVFUL60.100	60	100		3000	0,830	30		M
-	ZAVFUL60.150	60	146		3000	0,870	30		M
-	ZAVFUL60.200	60	197		3000	1,030	30		M
-	ZAVFUL60.300	60	297		3000	1,330	30		M

BELASTINGSDIAGRAM

Deze grafiek geeft de maximaal toelaatbare gelijkmatig verdeelde belasting aan voor meervoudige belastingondersteuning. Ze voldoet aan de norm IEC 61537 met verbinding op 1/5 van de ondersteuningsafstand en eindoverspanning = 0,8x span. Wanneer de verbinding in het midden van de overspanning zit moet rekening gehouden worden met een toegelaten belasting van 0,7x opgegeven belasting.

F = max. toelaatbare belasting (daN/m)

L = steunafstand (m)

Max. doorbuiging (m) = L/100

NIEUW

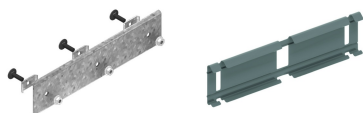
Onze VFUL60 draadgoot is nu verkrijgbaar in zinkaluminium (ZA). Deze coating biedt minstens evenveel weerstand tegen corrosie als het standaard thermisch verzinkproces.

Zink aluminium (ZA) wordt geïdentificeerd met een plaatje.

Nuttige binnenhoogte: buitenhoogte - 7mm

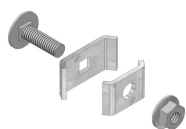
Nuttige binnenbreedte: buitenbreedte - 15mm

Te bevestigen met:



Steunkoppelplaat voor VFU(L) VFKS

Koppelplaat clipsbaar voor VFU(L) KPVF



Koppelklem VFK