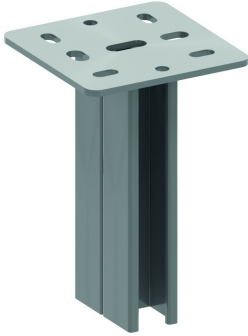


# HDHSMD

## Pendart moyen-lourd double



Profil de pendart: MP41.41 double  
Plaque de tête soudée: 135x135 mm

Exec. Std.

Galvanisé à chaud

HD	Référence	↑ mm	↔ mm	→  ← mm	↔ mm	kg/stk	📦	Magasin	Unité
-	<b>HDHSMD200</b>	800				1,650	1	X	STK
-	<b>HDHSMD300</b>	300				2,150	1	X	STK
-	<b>HDHSMD400</b>	400				2,650	1	X	STK
-	<b>HDHSMD500</b>	500				3,300	1	X	STK
-	<b>HDHSMD600</b>	600				3,900	1	X	STK
-	<b>HDHSMD800</b>	800				4,900	1	X	STK
-	<b>HDHSMD1000</b>	1000				6,000	1	X	STK
-	<b>HDHSMD1200</b>	1200				7,200	1	X	STK
-	<b>HDHSMD1500</b>	1500				9,000	1	X	STK

Pour la fixation des consoles de chaque côté du pendart.  
Plaque taraudée PNP10 et vis métaux B10.30 à utiliser.  
Embout de protection en PVC jaune: DOP41.82.