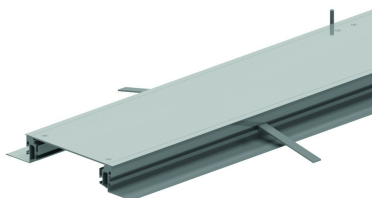


# OVG

## Conduit de sol affleurant



Parfait pour multiples additions ou enlèvements des câbles. Pour nouvelles constructions et pour rénovations.

| HD | Référence       | ↕<br>mm | ↔<br>mm | →  ←<br>mm | ↔<br>mm | kg/m   | 📦  | Magasin | Unité |
|----|-----------------|---------|---------|------------|---------|--------|----|---------|-------|
| -  | <b>OVG250.3</b> |         | 250     |            | 2400    | 9,406  | 24 | X       | M     |
| -  | <b>OVG350.3</b> |         | 350     |            | 2400    | 11,986 | 24 | X       | M     |
| -  | <b>OVG450.4</b> |         | 450     |            | 2400    | 19,228 | 24 | X       | M     |

Testé selon la norme EN 50085-2-2.

- Utilisation: sols couverts avec chape pour finition avec tapis ou vinyl.
- Possibilité de niveler de 55 à 110 mm.
- Boîtes de sol peuvent être installées à partir d'une hauteur de 70 mm.
- Côtés universelles pour toutes hauteurs.
- Simple composition des accessoires par une pièce de jonction en matière synthétique.

Chaque conduit de sol affleurant de Vergokan se compose de série des éléments suivants:

- 2x Profilés d'extrusion (OVGP)
- 2x Pièce latérale universelle (OVGZ)
- 3x Traverses (OVGTR)
- 2x Rebords de tapis (OVGTAP)\*
- 3x Couvercles fermés (DOVG)
- 6x Pièces de nivellement
- 12x Vis métalliques à tête conique (ST48x25)
- 6x Ancrages pour béton (OVGAN)
- 12x Boulons à tête conique (BZ5.16)
- 6x Vis de nivellement
- 2x Plaques d'appui (OVGVST)
- 4x ST48x22

\* L'épaisseur du OVGTAP dépend de l'épaisseur du couvercle.