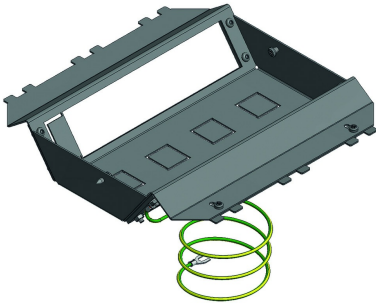


## TSB

### Triple boîte d' appareillage



Pour des installations de sol compactes. Idéal pour des profondeurs d'installation plus faibles à partir de 100 mm. Pour des profondeurs d'installation plus faibles, utiliser TSBL3.

Exec. Std.

Sendzimir

HD	Référence	↕ mm	↔ mm	→  ← mm	↔ mm	kg/stk	📦	Magasin	Unité
-	<b>TSB3</b>					0,688	5	X	STK

Testé selon EN 50085-2-2.

Applicable pour incorporation oblique des appareils type 45.

- Standard 8 positions à remplir.
- Après avoir retiré la plaque rectangulaire, il y a 9 positions à remplir au maximum.
- Après avoir retiré 4 plaques (poussez et tournez), les adaptateurs de port réseau Attema peuvent être montés dans la partie inférieure.
- Fixez en serrant 2 vis pré-assemblées avec un tournevis Pozi2.
- Le fil de mise à la terre est inclus et peut être connecté au boîte de sol NEO.