

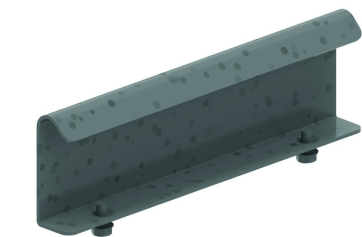
HDKSX  
Pièce en croix pour HDKS



| Exec. Std. |      | Galvanisé à chaud |      |      |      |
|------------|------|-------------------|------|------|------|
| W          | 200  | 300               | 400  | 500  | 600  |
| A          | 1100 | 1200              | 1300 | 1400 | 1500 |

| HD | Référence       | ↕<br>mm | ↔<br>mm | →  ←<br>mm | ↔<br>mm | kg/stk | 📦 | Magasin | Unité |
|----|-----------------|---------|---------|------------|---------|--------|---|---------|-------|
| -  | <b>HDKSX200</b> | 60      | 200     |            |         | 5,100  | 1 |         | STK   |
| -  | <b>HDKSX300</b> | 60      | 300     |            |         | 5,700  | 1 |         | STK   |
| -  | <b>HDKSX400</b> | 60      | 400     |            |         | 6,200  | 1 |         | STK   |
| -  | <b>HDKSX500</b> | 60      | 500     |            |         | 6,900  | 1 |         | STK   |
| -  | <b>HDKSX600</b> | 60      | 600     |            |         | 7,600  | 1 |         | STK   |

A fixer avec:



Eclisse pour HDKS  
HDSSU