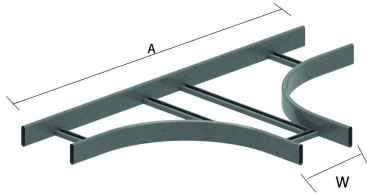


HDKST

Pièce en T pour HDKS

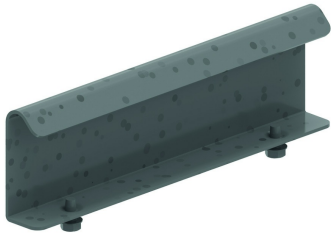


Exec. Std. Galvanisé à chaud

| | | | | | |
|---|------|------|------|------|------|
| W | 200 | 300 | 400 | 500 | 600 |
| A | 1100 | 1200 | 1300 | 1400 | 1500 |

| HD | Référence | ↑ mm | ↔ mm | → ← mm | ↔ mm | kg/stk | 📦 | Magasin | Unité |
|----|-----------------|---------|---------|------------|---------|--------|---|---------|-------|
| - | HDKST200 | 60 | 200 | | | 3,900 | 1 | X | STK |
| - | HDKST300 | 60 | 300 | | | 4,300 | 1 | X | STK |
| - | HDKST400 | 60 | 400 | | | 4,700 | 1 | X | STK |
| - | HDKST500 | 60 | 500 | | | 5,700 | 1 | X | STK |
| - | HDKST600 | 60 | 600 | | | 5,900 | 1 | X | STK |

A fixer avec:



Eclisse pour HDKS
HDSSU