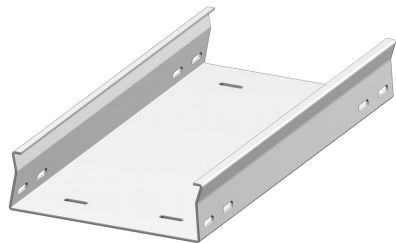


TFCL60
Conduit de sol industriel



Fond lisse
Bords rabattus

Exec. Std.

Sendzimir

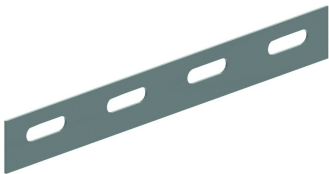
Mat. Opt.

Galvanisé à chaud

HD	Référence	↕ mm	↔ mm	→ ← mm	↔ mm	kg/m	📦	Magasin	Unité
HD	TFCL60.100.200	60	100	2	3000	3,650	30		M
HD	TFCL60.150.200	60	150	2	3000	4,440	30		M
HD	TFCL60.200.200	60	200	2	3000	5,250	30		M
HD	TFCL60.250.200	60	250	2	3000	6,020	30		M
HD	TFCL60.300.200	60	300	2	3000	6,850	30		M

A fixer avec:

Domaine d’application: La gaine de sol industrielle est utilisée dans les environnements où les gens marchent de manière permanente au-dessus de la gaine. Par exemple des chaînes de production dans l’industrie d’automobile.



Eclisse à boulonner
V35.200