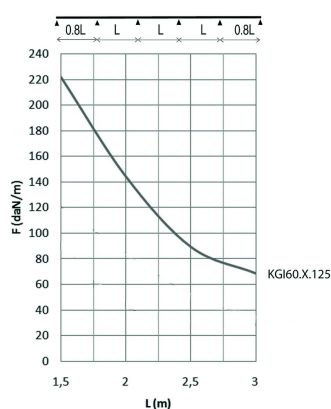
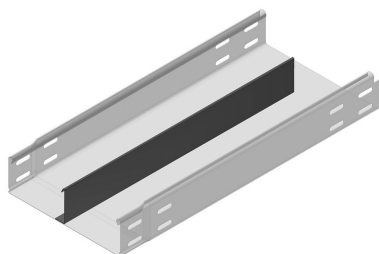


# KGI60S

## KGI avec SIN



### A fixer avec:



Boulon et écrou autobloquant  
VM

Fond lisse  
Bords rabattus

Exec. Std.

Sendzimir

HD	Référence	mm	mm	mm	mm	kg/m		Magasin	Unité
-	<b>KGI60.300.125S12</b>	60	300	1,25	3000	4,811	30		M
-	<b>KGI60.300.125S13</b>	60	300	1,25	3000	4,811	30		M
-	<b>KGI60.300.125S23</b>	60	300	1,25	3000	5,322	30		M
-	<b>KGI60.400.125S12</b>	60	400	1,25	3000	5,811	30		M
-	<b>KGI60.400.125S13</b>	60	400	1,25	3000	5,811	30		M
-	<b>KGI60.400.125S23</b>	60	400	1,25	3000	6,322	30		M
-	<b>KGI60.500.125S12</b>	60	500	1,25	3000	6,811	30		M
-	<b>KGI60.500.125S13</b>	60	500	1,25	3000	6,811	30		M
-	<b>KGI60.500.125S23</b>	60	500	1,25	3000	7,322	30		M
-	<b>KGI60.600.125S12</b>	60	600	1,25	3000	7,811	30		M
-	<b>KGI60.600.125S13</b>	60	600	1,25	3000	7,811	30		M
-	<b>KGI60.600.125S23</b>	60	600	1,25	3000	8,322	30		M

### DIAGRAMME DE CHARGE

Ce graphique indique la charge maximale également répartie autorisée pour un soutien de charge multiple. Elles sont conformes à la norme IEC 61537 avec la jonction au milieu de la portée et la travée d'extrémité = 0,8 x la portée.

F = poids de câbles admissible (daN/m)

L = distance entre supports (m) Déflexion max. (m) = L/100

S12: 1 cloison de séparation séparée au milieu

S13: 1 cloison de séparation séparée sur 1/3 du bord

S23: 2 cloisons de séparation séparée sur 1/3 du bord

Pour les largeurs > 400 en combinaison avec une couverture: Veuillez l'indiquer explicitement dans la commande.