

KGCL60S

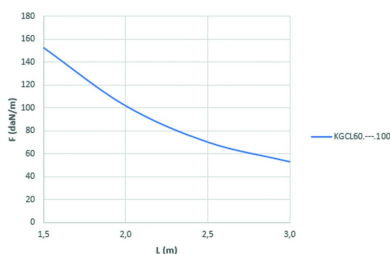
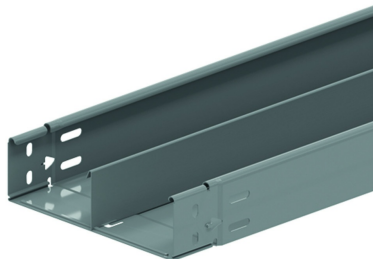
KGCL avec SIN

Extrémités encliquetables
Fond lisse
Bords rabattus

Exec. Std.

Sendzimir

Mat. Opt.



	1,5	2,0	2,5	3,0
KGCL60.100	152,5	101,7	69,9	52,8

HD	Référence	↑ mm	↔ mm	→ ← mm	↔ mm	kg/m	📦	Magasin	Unité
-	KGCL60.075.100S13	60	75	1	3000	2,211	30		M
-	KGCL60.100.100S12	60	100	1	3000	2,411	30		M
-	KGCL60.100.100S13	60	100	1	3000	2,411	30		M
-	KGCL60.150.100S12	60	150	1	3000	2,811	30		M
-	KGCL60.150.100S13	60	150	1	3000	2,811	30		M
-	KGCL60.150.100S23	60	150	1	3000	3,322	30		M
-	KGCL60.200.100S12	60	200	1	3000	3,211	30		M
-	KGCL60.200.100S13	60	200	1	3000	3,211	30		M
-	KGCL60.200.100S23	60	200	1	3000	3,722	30		M
-	KGCL60.300.100S12	60	300	1	3000	4,011	30		M
-	KGCL60.300.100S13	60	300	1	3000	4,011	30		M
-	KGCL60.300.100S23	60	300	1	3000	4,522	30		M
-	KGCL60.400.100S12	60	400	1	3000	4,811	30		M
-	KGCL60.400.100S13	60	400	1	3000	4,811	30		M
-	KGCL60.400.100S23	60	400	1	3000	5,322	30		M
-	ZMKGCL60.075.10S12	60	75	1	3000	2,211	30		M
-	ZMKGCL60.075.10S13	60	75	1	3000	2,211	30		M
-	ZMKGCL60.100.10S12	60	100	1	3000	2,411	30		M
-	ZMKGCL60.100.10S13	60	100	1	3000	2,411	30		M
-	ZMKGCL60.150.10S12	60	150	1	3000	2,811	30		M
-	ZMKGCL60.150.10S13	60	150	1	3000	2,811	30		M
-	ZMKGCL60.150.10S23	60	150	1	3000	3,322	30		M
-	ZMKGCL60.200.10S12	60	200	1	3000	3,211	30		M
-	ZMKGCL60.200.10S13	60	200	1	3000	3,211	30		M
-	ZMKGCL60.200.10S23	60	200	1	3000	3,722	30		M
-	ZMKGCL60.300.10S12	60	300	1	3000	4,011	30		M
-	ZMKGCL60.300.10S13	60	300	1	3000	4,011	30		M
-	ZMKGCL60.300.10S23	60	300	1	3000	4,522	30		M
-	ZMKGCL60.400.10S12	60	400	1	3000	4,811	30		M
-	ZMKGCL60.400.10S13	60	400	1	3000	4,811	30		M
-	ZMKGCL60.400.10S23	60	400	1	3000	5,322	30		M

DIAGRAMME DE CHARGE

Ce graphique indique la charge maximale également répartie autorisée pour un soutien de charge multiple. Elles sont conformes à la norme IEC 61537 avec la jonction au milieu de la portée et la travée d'extrémité = 0,8 x la portée.

F = poids de câbles admissible (daN/m)

L = distance entre supports (m)

Déflexion max. (m) = L/100

S12: 1 cloison de séparation séparée au milieu
S13: 1 cloison de séparation séparée sur 1/3 du bord
S23: 2 cloisons de séparation séparée sur 1/3 du bord