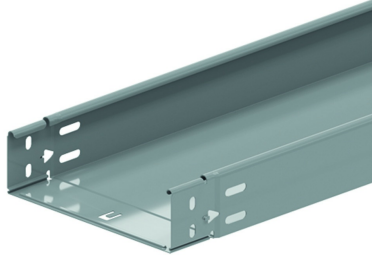


KGCL60

Goulotte à fond lisse encliquetable

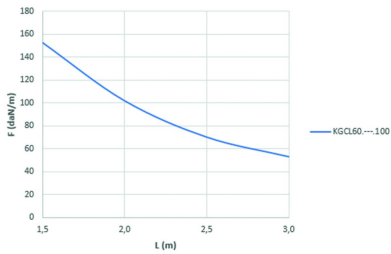


Extrémités encliquetables
Fond lisse
Bords rabattus

Exec. Std. Sendzimir

Mat. Opt.

HD	Référence	↑ mm	↔ mm	→ ← mm	↔ mm	kg/m	📦	Magasin	Unité
-	KGCL60.075.100	60	75	1	3000	1,700	60		M
-	KGCL60.100.100	60	100	1	3000	1,900	60		M
-	KGCL60.150.100	60	150	1	3000	2,300	30		M
-	KGCL60.200.100	60	200	1	3000	2,700	30		M
-	KGCL60.300.100	60	300	1	3000	3,500	30		M
-	KGCL60.400.100	60	400	1	3000	4,300	30		M
-	ZMKGCL60.075.100	60	75	1	3000	1,700	30		M
-	ZMKGCL60.100.100	60	100	1	3000	1,900	30		M
-	ZMKGCL60.150.100	60	150	1	3000	2,300	30		M
-	ZMKGCL60.200.100	60	200	1	3000	2,700	30		M
-	ZMKGCL60.300.100	60	300	1	3000	3,500	30		M
-	ZMKGCL60.400.100	60	400	1	3000	4,300	30		M



	1,5	2,0	2,5	3,0
KGCL60.---.100	152,5	101,7	69,9	52,8

DIAGRAMME DE CHARGE

Ce graphique indique la charge maximale également répartie autorisée pour un soutien de charge multiple. Elles sont conformes à la norme IEC 61537 avec la jonction au milieu de la portée et la travée d'extrémité = 0,8 x la portée.

F = poids de câbles admissible (daN/m)

L = distance entre supports (m)

Déflexion max. (m) = L/100