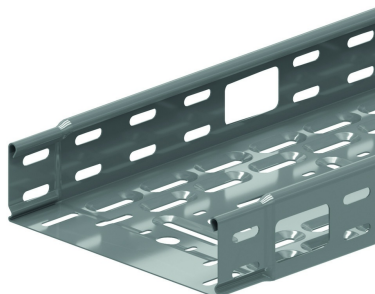


# KBSMCL60

## Chemin de câbles encliquetable pr machines



Perforations perpendiculaires  
Bords rabattus

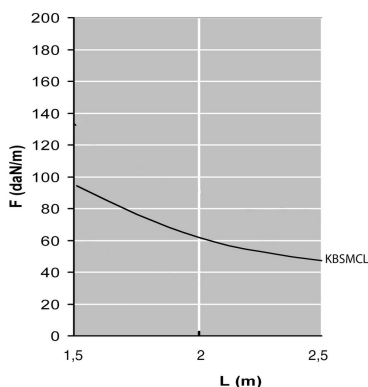
Exec. Std.

Sendzimir

HD	Référence	↑ mm	↔ mm	→  ← mm	↔ mm	kg/m	📦	Magasin	Unité
-	<b>KBSMCL60.100.100</b>	60	100	1	3000	1,560	3	X	M
-	<b>KBSMCL60.150.100</b>	60	150	1	3000	1,890	3	X	M
-	<b>KBSMCL60.200.100</b>	60	200	1	3000	2,220	3	X	M
-	<b>KBSMCL60.300.100</b>	60	300	1	3000	2,870	3	X	M

### DIAGRAMME DE CHARGE

Ce graphique indique la charge maximale également répartie autorisée pour un soutien de charge multiple. Elles sont conformes à la norme IEC 61537 par 10.3.3 test de type III avec connexion à 1/5 de la distance de soutien.



F = poids de câbles admissible (daN/m)

L = distance entre supports (m)

Déflexion max. (m) = L/100

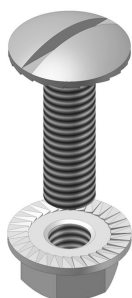
### CARACTERISTIQUES

- Encliquetable
- Les orifices de sortie de câble permettent l'utilisation des chemins de câbles dans les constructions de machine, en particulier dans le domaine du transport interne.
- Peut servir de rail d'éclairage en connectant immédiatement par perforations bas Ø 16 mm et Ø 20 mm.
- Décalés fentes côtés et le fond pour une connexion facile avec accessoires.
- Pour une utilisation avec des accessoires standards, tels que le couvercle avec collier de l'embarquée.
- Uniquement utiliser DCO avec le couvercle.

### INFO TECHNIQUE

- Sortie de câble grand avec coins arrondis (Dim. 30 x 50 mm)
- Distance entre les prises de câble: bas = 150 mm, côtés = 300 mm
- Embout de protection RBKBSM à commander séparément
- Presse-étoupe rond central vers le bas, en alternance Ø 16 mm et Ø 20 mm.

### A fixer avec:



Boulon et écrou autobloquant  
VM