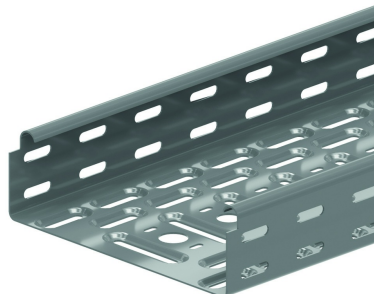


KBSI60

Chemin de câbles emboîtable

Extrémités emboîtables
Perforations perpendiculaires
Bords rabattus



Exec. Std.

Sendzimir

HD	Référence	↑ mm	↔ mm	→ ← mm	↔ mm	kg/m	📦	Magasin	Unité
-	KBSI60.075.125	60	75	1,25	3000	1,815	60	X	M
-	KBSI60.100.125	60	100	1,25	3000	2,089	60	X	M
-	KBSI60.150.125	60	150	1,25	3000	2,525	30	X	M
-	KBSI60.200.125	60	200	1,25	3000	2,974	30	X	M
-	KBSI60.300.125	60	300	1,25	3000	3,867	30	X	M
-	KBSI60.400.125	60	400	1,25	3000	4,804	30	X	M
-	KBSI60.500.125	60	500	1,25	3000	5,726	30	X	M
-	KBSI60.600.125	60	600	1,25	3000	6,655	30	X	M

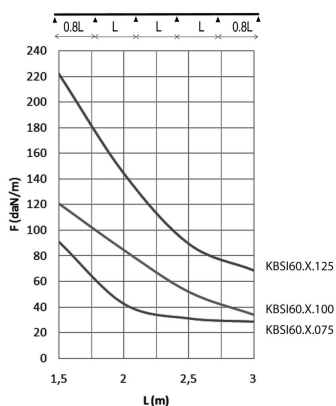


DIAGRAMME DE CHARGE

Ce graphique indique la charge maximale également répartie autorisée pour un soutien de charge multiple. Elles sont conformes à la norme IEC 61537 avec la jonction boulonnée au milieu de la portée et la travée d'extrémité = 0,8 x la portée.

F = poids de câbles admissible (daN/m)

L = distance entre supports (m)

Déflexion max. (m) = L/100

Autres longueurs max. 6 m par pas de 100 mm. À fixer de trois manières : - KBVCL -VM6.10 -VMK6.10 (=RBK6.10 & RM6)