

# VFU85

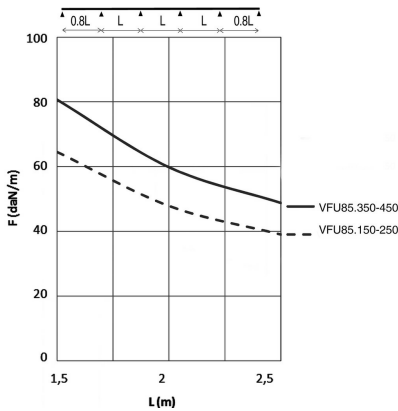
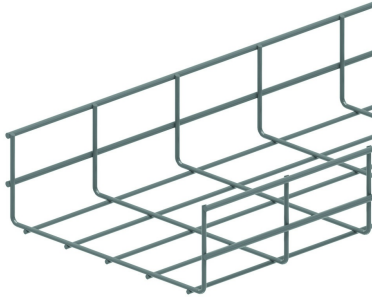
## Chemin de câbles en fil, charges lourdes

Maille: 50 x 100 mm  
 Fil: Ø 4.50 mm et 5.50 mm

Exec. Std.

Sendzimir

Mat. Opt.



HD	Référence	↑ mm	↔ mm	→  ← mm	↔ mm	kg/m	📦	Magasin	Unité
-	<b>VFU85.150</b>	85	148		3000	1,430	30		M
-	<b>VFU85.250</b>	85	248		3000	1,780	30		M
-	<b>VFU85.350</b>	85	348		3000	2,120	30		M
-	<b>VFU85.450</b>	85	448		3000	2,470	30		M
-	<b>ZAVFU85.150</b>	85	150		3000	1,430	30		M
-	<b>ZAVFU85.250</b>	85	250		3000	1,780	30		M
-	<b>ZAVFU85.350</b>	85	350		3000	2,120	30		M
-	<b>ZAVFU85.450</b>	85	450		3000	2,470	30		M

### DIAGRAMME DE CHARGE

Ce graphique indique la charge maximale également répartie autorisée pour un soutien de charge multiple. Elles sont conformes à la norme IEC 61537 avec connexion à 1/5 de la distance de soutien et la travée d'extrémité = 0,8x la portée. Quand la jonction se situe au milieu de la portée, une réduction de 0,7x de la charge admissible doit être prise en compte.

F = poids de câbles admissible (daN/m)

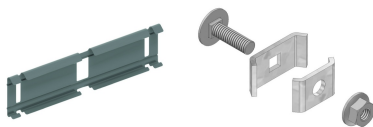
L = distance entre supports (m)

Déflexion max (m) = L/100

Hauteur intérieure utile: hauteur extérieure - 9 mm

Largeur intérieure utile: largeur extérieure - 17 mm

### A fixer avec:



Eclisse rapide  
 pour VFU(L)  
 KPVF

Agrafe  
 VFK