

I6KSF

Échelle de câble nourriture et pharma

Longerons tubulaires fermés.
Profil de bord arrondi.



Exec. Std.

Acier Inoxydable 316

HD	Référence	↑ mm	↔ mm	→ ← mm	↔ mm	kg/m	📦	Magasin	Unité
-	I6KSF200	60	200		6000	1,968	6		M
-	I6KSF300	60	300		6000	2,951	6		M
-	I6KSF400	60	400		6000	3,935	6		M
-	I6KSF500	60	500		6000	4,919	6		M
-	I6KSF600	60	600		6000	5,903	6		M

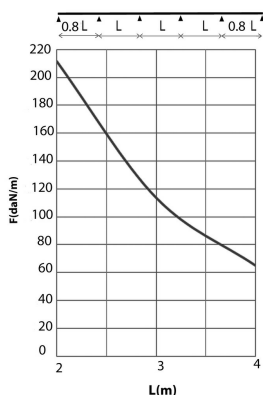
DIAGRAMME DE CHARGE

Ce graphique indique la charge maximale également répartie horizontalement autorisée pour un soutien de charge multiple. Elles sont conformes à la norme IEC 61537 par 10.3.3 test type III avec connexion à 1/5 de la distance de soutien.

F = poids de câbles admissible (daN/m)

L = distance entre supports (m)

Déflexion max (m) = L/100



CARACTERISTIQUES

Echelle pour des applications dans les industries alimentaires et pharmaceutiques.

Echelons spéciaux pour faciliter l'évacuation de l'eau.

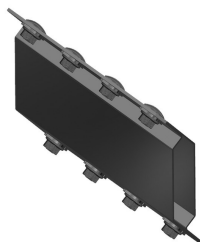
A fixer avec:

INFO TECHNIQUE

Longerons en profil ovale de 60 mm x 15 mm.

Echelons perforés en profil. Les échelons forment un profilé d'angle arrondi avec un rayon de 6 mm en haut. Espacement des échelons tous les 250 mm.

Décapé et passivé.



Éclisse pour I6KSF
I6KSFKP