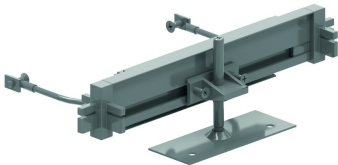


OVGE

Endstück Unterflurkanal estrichbündig



2 Verbindungswinkel (OVGHV) + Endstück (OVGE) + Bodenplatte (OVGVST) + 2 Erdungskabel.

HD	Referenz	<div>↕</div> <div>mm</div>	<div>↔</div> <div>mm</div>	<div>→  ←</div> <div>mm</div>	<div>↔</div> <div>mm</div>	kg/stk	<div>📦</div>	Lager	Einheit
-	<b>OVGE250.3</b>		250			0,438	10	X	STK
-	<b>OVGE350.3</b>		350			0,518	10	X	STK
-	<b>OVGE450.4</b>		450			0,598	10	X	STK

Zum Abschließen des äußeren Endes des offenen Bodenkanals.

Wird mit Hilfe der 2 Kunststoff-Eckverbindungen in den Kanal geschoben. Nivellieren, sodass die ganze Einheit gut unterstützt wird. Erdungskabel anschließen.