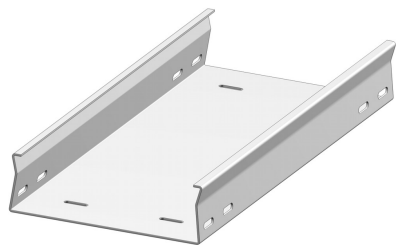
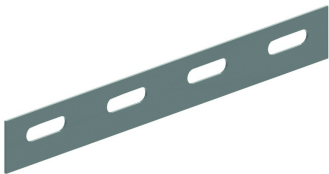


TFCL60

Bodenkanal trittfest



Zu befestigen mit:



Verbinder
V35.200

Ungelochter Boden
Gebördelt

Standardausführung		Sendzimir verzinkt							
Ausführung Option		Tauchfeuerverzinkt							
HD	Referenz	↕ mm	↔ mm	→ ← mm	↔ mm	kg/m	📦	Lager	Einheit
HD	TFCL60.100.200	60	100	2	3000	3,650	30		M
HD	TFCL60.150.200	60	150	2	3000	4,440	30		M
HD	TFCL60.200.200	60	200	2	3000	5,250	30		M
HD	TFCL60.250.200	60	250	2	3000	6,020	30		M
HD	TFCL60.300.200	60	300	2	3000	6,850	30		M

Anwendungsbereich: Der trittfeste Bodenkanal wird hauptsächlich an Stellen benutzt, wo Roboter eine permanente Bewegungsfreiheit benötigen und die Bodenkanäle betreten werden können bzw. dürfen; z.B. Fertigungsstraßen in der Automobilindustrie.