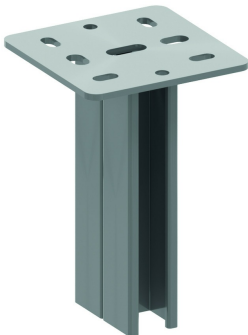


HSMD

Hängestiel doppelseitig



Hängestielprofil: MP41.41 doppel
Geschweißte Kopfplatte: 135x135 mm

Standardausführung	Elektrolytisch verzinkt
Ausführung Option	Tauchfeuerverzinkt

HD	Referenz	↕ mm	↔ mm	→ ← mm	↔ mm	kg/stk	📦	Lager	Einheit
HD	HSMD200	200				1,600	15	X	STK
HD	HSMD300	300				2,150	1	X	STK
HD	HSMD400	400				2,650	1	X	STK
HD	HSMD500	500				3,300	1	X	STK
HD	HSMD600	600				3,900	1	X	STK

Für ein- und doppelseitige Aufhängung der Konsolen.
Gleitmutter PNP10 und Schraube B10.30 nutzen.
Schutzkappe in gelber PVC Ausführung: DOP41.82