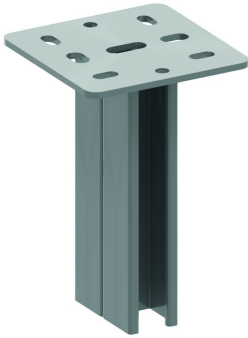


HDHSMD

Hängestiel doppelseitig



Hängestielprofil: MP41.41 doppel
 Geschweißte Kopfplatte: 135x135 mm

Standardausführung

Tauchfeuerverzinkt

HD	Referenz	↕ mm	↔ mm	→ ← mm	↔ mm	kg/stk	📦	Lager	Einheit
-	HDHSMD200	800				1,650	1	X	STK
-	HDHSMD300	300				2,150	1	X	STK
-	HDHSMD400	400				2,650	1	X	STK
-	HDHSMD500	500				3,300	1	X	STK
-	HDHSMD600	600				3,900	1	X	STK
-	HDHSMD800	800				4,900	1	X	STK
-	HDHSMD1000	1000				6,000	1	X	STK
-	HDHSMD1200	1200				7,200	1	X	STK
-	HDHSMD1500	1500				9,000	1	X	STK

Für ein- und doppelseitige Aufhängung der Konsolen.
 Gleitmutter PNP10 und Schraube B10.30 nutzen.
 Schutzkappe in gelber PVC Ausführung: DOP41.82.