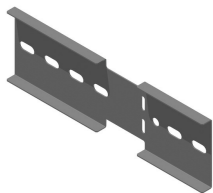


KLZDSH

Gelenkverbinder horizontal für KLZ



Zu befestigen mit:



Verzahnte  
Flanschmutter  
(DIN 6923)  
RM

Selbstsichernde  
Schraube (DIN  
603)  
RBK

In die Enden der Längsholme schieben (umklammernd) und festschrauben  
Vormontiert

Standardausführung

Sendzimir verzinkt

Ausführung Option

HD	Referenz	<div>↕</div> <div>mm</div>	<div>↔</div> <div>mm</div>	<div>→  ←</div> <div>mm</div>	<div>↔</div> <div>mm</div>	kg/stk	<div>📦</div>	Lager	Einheit
-	<b>KLZDSH</b>	120	25		330	0,855	2		STK
-	<b>ZMKLZDSH</b>	120	25		330	0,855	2		STK

Min. Anzahl Schrauben und Muttern: 4 Stück.