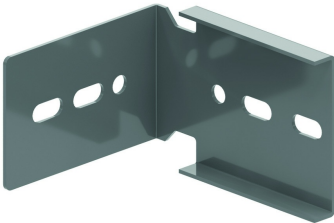


KLZAH

Aufhängeklaue horizontal für KLZ



In die Enden der Längsholme schieben (umklammernd) und festschrauben

|                    |                    |
|--------------------|--------------------|
| Standardausführung | Sendzimir verzinkt |
| Ausführung Option  | Tauchfeuerverzinkt |

| HD | Referenz       | ↕<br>mm | ↔<br>mm | →  ←<br>mm | ↔<br>mm | kg/stk | 📦 | Lager | Einheit |
|----|----------------|---------|---------|------------|---------|--------|---|-------|---------|
| HD | <b>KLZAH</b>   | 120     | 169     |            | 150     | 0,830  | 2 |       | STK     |
| -  | <b>ZMKLZAH</b> | 121     | 177     | 3,0        | 150     | 0,830  | 2 |       | STK     |

Min. Anzahl Schrauben und Muttern: 4 Stück.

Zu befestigen mit:



|   |  |
|---|--|
| Selbstsichernde<br>Schraube (DIN<br>603)<br>RBK | Verzahnte<br>Flanschnutter<br>(DIN 6923)<br>RM |
|---|--|