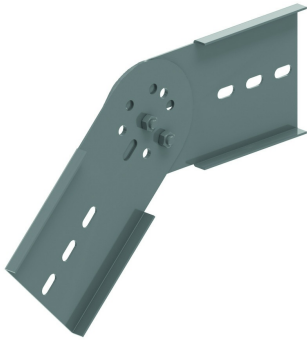


KLWDSV

Gelenkverbinder vertikal für KLW



In die Enden der Längsholme schieben (umklammernd) und festschrauben
Vormontiert mit B12.20

Standardausführung		Sendzimir verzinkt							
Ausführung Option		Tauchfeuerverzinkt							
HD	Referenz	↕ mm	↔ mm	→ ← mm	↔ mm	kg/stk	📦	Lager	Einheit
HD	KLWDSV	169	20		434	2,260	2		STK

Min. Anzahl Schrauben und Muttern: 4 Stück.

Zu befestigen mit:



Selbstsichernde
Schraube (DIN
603)
RBK

Verzahnte
Flanschnutter
(DIN 6923)
RM