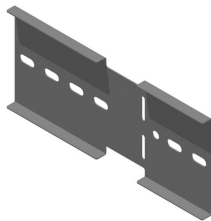


KLWDSH

Gelenkverbinder horizontal für KLW



Zu befestigen mit:



Selbstsichernde  
Schraube (DIN  
603)  
RBK

Verzahnte  
Flanschnutter  
(DIN 6923)  
RM

In die Enden der Längsholme schieben (umklammernd) und festschrauben  
Vormontiert

Standardausführung

Sendzimir verzinkt

Ausführung Option

HD	Referenz	<div>↕</div> <div>mm</div>	<div>↔</div> <div>mm</div>	<div>→  ←</div> <div>mm</div>	<div>↔</div> <div>mm</div>	kg/stk	<div>📦</div>	Lager	Einheit
-	KLWDSH	169	25		330	1,165	2		STK
-	ZMKLWDSH	169	25		330	1,165	2		STK
-	HDKLWDSH	172	25	2,0	400	1,165	2		STK

Min. Anzahl Schrauben und Muttern: 4 Stück.