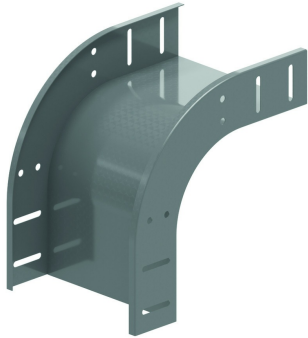


VB90

Fallstück 90°

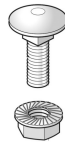


Integrierbar mit der Kabelbahn
Standardausführung

Zu befestigen mit:



Flachrundkopfschraube
mit Flanschmutter
VM



Selbstsichernde
Schraube /
Flanschmutter
VMK

HD	Referenz	↑ mm	↔ mm	→ ← mm	↔ mm	kg/stk	📦	Lager	Einheit
-	ZMVB90.110.100	110	100	0,75		0,813	1		STK
-	ZMVB90.110.150	110	150	0,75		0,912	1		STK
-	ZMVB90.110.200	110	200	0,75		1,010	1	X	STK
-	ZMVB90.110.300	110	300	0,75		1,208	1	X	STK
-	ZMVB90.110.400	110	400	0,75		1,405	1	X	STK
-	ZMVB90.110.500	110	500	0,75/0,9		1,885	1		STK
-	ZMVB90.110.600	110	600	0,75/0,9		2,139	1		STK
-	ZMVB90.85.100	85	100	0,75		0,675	1		STK
-	ZMVB90.85.150	85	150	0,75		0,774	1		STK
-	ZMVB90.85.200	85	200	0,75		0,872	1		STK
-	ZMVB90.85.300	85	300	0,75		1,070	1		STK
-	ZMVB90.85.400	85	400	0,75		1,267	1		STK
-	ZMVB90.85.500	85	500	0,75/0,9		1,747	1		STK
-	ZMVB90.85.600	85	600	0,75/0,9		2,001	1		STK
-	ZMVB90.60.050	60	50			0,449	1		STK
-	ZMVB90.60.075	60	75			0,498	1		STK
-	ZMVB90.60.100	60	100			0,548	1		STK
-	ZMVB90.60.150	60	150			0,646	1		STK
-	ZMVB90.60.200	60	200			0,745	1		STK
-	ZMVB90.60.300	60	300			0,942	1		STK
-	ZMVB90.60.400	60	400			1,140	1		STK
-	ZMVB90.60.500	60	501,4	0,9		1,430	1		STK
-	ZMVB90.60.600	60	601,4	0,9		1,600	1		STK

Min. Anzahl Schrauben und Muttern: 8 Stück.