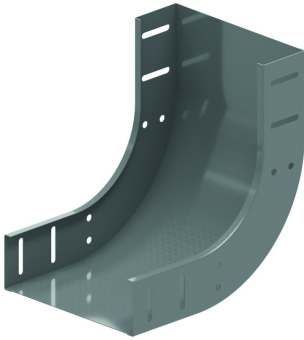


SB90

Steigestück 90°



Integrierbar mit der Kabelbahn

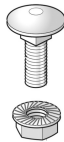
Standardausführung

HD	Referenz	↕ mm	↔ mm	→ ← mm	↔ mm	kg/stk	📦	Lager	Einheit
-	ZMSB90.110.100	110	100	0,75		0,910	1		STK
-	ZMSB90.110.150	110	150	0,75		1,057	1		STK
-	ZMSB90.110.200	110	200	0,75		1,204	1		STK
-	ZMSB90.110.300	110	300	0,75		1,498	1		STK
-	ZMSB90.110.400	110	400	0,75		1,793	1		STK
-	ZMSB90.110.500	110	500	0,75/0,9		2,087	1		STK
-	ZMSB90.110.600	110	600	0,75/0,9		2,381	1		STK
-	ZMSB90.85.100	85	100	0,75		0,750	1		STK
-	ZMSB90.85.150	85	150	0,75		0,887	1		STK
-	ZMSB90.85.200	85	200	0,75		1,023	1		STK
-	ZMSB90.85.300	85	300	0,75		1,296	1		STK
-	ZMSB90.85.400	85	400	0,75		1,568	1		STK
-	ZMSB90.85.500	85	500	0,75/0,9		1,841	1		STK
-	ZMSB90.85.600	85	600	0,75/0,9		2,114	1		STK
-	ZMSB90.60.050	60	50			0,476	1		STK
-	ZMSB90.60.075	60	75			0,539	1		STK
-	ZMSB90.60.100	60	100			0,601	1		STK
-	ZMSB90.60.150	60	150			0,727	1		STK
-	ZMSB90.60.200	60	200			0,852	1		STK
-	ZMSB90.60.300	60	300			1,104	1		STK
-	ZMSB90.60.400	60	400			1,355	1		STK
-	ZMSB90.60.500	60	500			1,606	1		STK
-	ZMSB90.60.600	60	600			1,857	1		STK

Zu befestigen mit:



Flachrundkopfschraube
mit Flanschmutter
VM



Selbstsichernde
Schraube /
Flanschmutter
VMK

Min. Anzahl Schrauben und Muttern: 8 Stück.