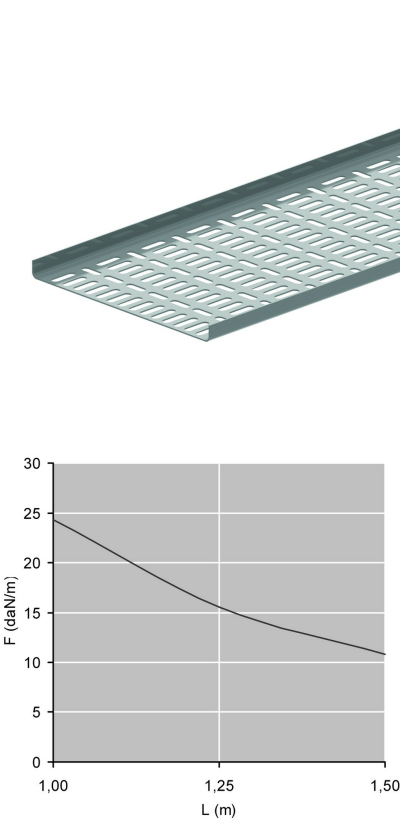


NATO15

Schiffskabelrinne Längs-/Querlochung



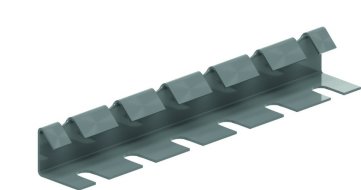
Längs- und Querlochung  
Nicht gebördelt

Standardausführung		Sendzimir verzinkt							
Ausführung Option		Tauchfeuerverzinkt							
HD	Referenz	mm	mm	mm	mm	kg/m		Lager	Einheit
HD	NATO15.050.125	15	50	1,25	2000	0,730	40	X	M
HD	NATO15.100.125	15	100	1,25	2000	1,050	20	X	M
HD	NATO15.150.125	15	150	1,25	2000	1,350	20	X	M
HD	NATO15.200.125	15	200	1,25	2000	1,700	20	X	M
HD	NATO15.300.125	15	300	1,25	2000	2,400	20	X	M

**BELASTUNGS DIAGRAMM**  
Durchgehender Träger. Belastungen gleichmässig verteilt. Anschlussbleche 1/5 der Spannweite vom Stützpunkt entfernt. Sicherheits-Koeffizient = 2.

F = zulässige Kabelbelastung (daN/m)  
L = Stützabstand (m)  
L/200 = Durchbiegung (m)

Zu befestigen mit:



Verbinder  
V15.200