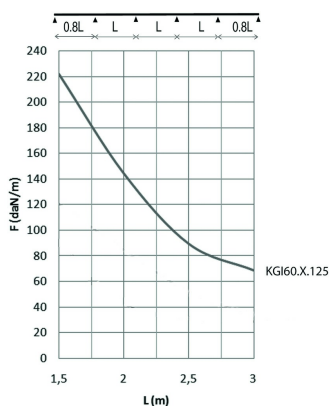
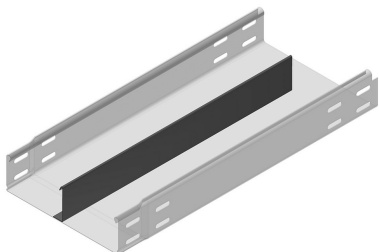


# KGI60S

## KGI mit SIN



Ungelocht  
Gebördelt

Standardausführung

Sendzimir verzinkt

HD Referenz	↑ mm	↔ mm	→  ← mm	↔ mm	kg/m	📦	Lager	Einheit
- <b>KGI60.300.125S12</b>	60	300	1,25	3000	4,811	30		M
- <b>KGI60.300.125S13</b>	60	300	1,25	3000	4,811	30		M
- <b>KGI60.300.125S23</b>	60	300	1,25	3000	5,322	30		M
- <b>KGI60.400.125S12</b>	60	400	1,25	3000	5,811	30		M
- <b>KGI60.400.125S13</b>	60	400	1,25	3000	5,811	30		M
- <b>KGI60.400.125S23</b>	60	400	1,25	3000	6,322	30		M
- <b>KGI60.500.125S12</b>	60	500	1,25	3000	6,811	30		M
- <b>KGI60.500.125S13</b>	60	500	1,25	3000	6,811	30		M
- <b>KGI60.500.125S23</b>	60	500	1,25	3000	7,322	30		M
- <b>KGI60.600.125S12</b>	60	600	1,25	3000	7,811	30		M
- <b>KGI60.600.125S13</b>	60	600	1,25	3000	7,811	30		M
- <b>KGI60.600.125S23</b>	60	600	1,25	3000	8,322	30		M

### BELASTUNGSDIAGRAMM

Diese Grafik gibt die maximal zulässige, gleichmäßig verteilte Belastung für mehrfache Belastungsunterstützung an. Sie erfüllen die Norm IEC 61537 mit Verbindung auf der Mitte des Unterstützungsabstands und mit einer Endspannweite von 0,8 mal der Unterstützungsabstand.

F = zulässige Kabelbelastung (daN/m)

L = Stützabstand (m)

Max. Durchbiegung (m) = L/100

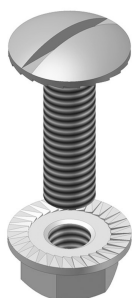
S12: 1 Trennsteg auf 1/2 eingeschweißt

S13: 1 Trennsteg auf 1/3 eingeschweißt

S23: 2 Trennstege auf je 1/3 eingeschweißt

Bei Breiten > 400 in Kombination mit einer Abdeckung: Bitte bei der Bestellung explizit angeben.

### Zu befestigen mit:



Flachrundkopfschraube mit  
Flanschmutter  
VM