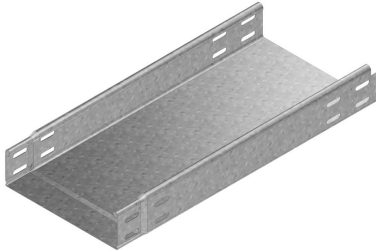


# KGI60

## Kabelrinne ungelocht, integr. Verbinder



Ungelocht  
Gebördelt

Standardausführung

Sendzimir verzinkt

HD	Referenz	↑ mm	↔ mm	→  ← mm	↔ mm	kg/m	📦	Lager	Einheit
-	<b>KGI60.300.125</b>	60	300	1,25	3000	4,300	3	X	M
-	<b>KGI60.400.125</b>	60	400	1,25	3000	5,300	3	X	M
-	<b>KGI60.500.125</b>	60	500	1,25	3000	6,300	3	X	M
-	<b>KGI60.600.125</b>	60	600	1,25	3000	7,300	3	X	M

### BELASTUNGSDIAGRAMM

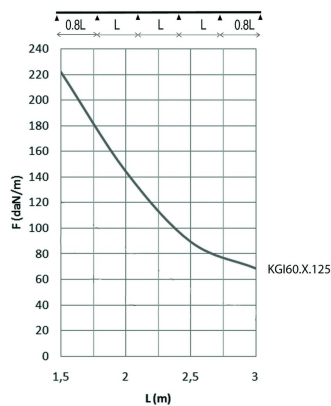
Diese Grafik gibt die maximal zulässige, gleichmäßig verteilte Belastung für mehrfache Belastungsunterstützung an. Sie erfüllen die Norm IEC 61537 mit Verbindung auf der Mitte des Unterstützungsabstands und mit einer Endspannweite von 0,8 mal der Unterstützungsabstand.

F = zulässige Kabelbelastung (daN/m)

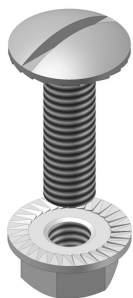
L = Stützabstand (m)

Max. Durchbiegung (m) = L/100

Bei Breiten > 400 in Kombination mit einer Abdeckung: Bitte bei der Bestellung explizit angeben.



### Zu befestigen mit:



Flachrundkopfschraube mit  
Flanschnutter  
VM