

KGCL60S

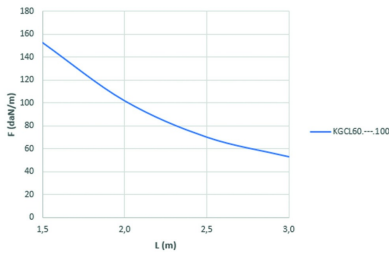
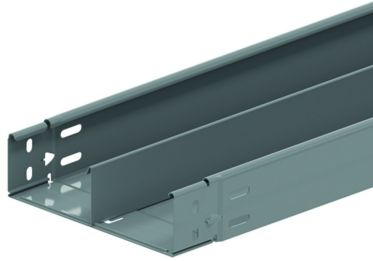
Kabelrinne ungelocht, klickbar, mit SIN

Klickbare Enden
Geschlossener Boden
Gebördelt

Standardausführung

Sendzimir verzinkt

Ausführung Option



	1,5	2,0	2,5	3,0
KGCL60.---.100	152,5	101,7	69,9	52,8

HD Referenz	↑ mm	↔ mm	→ ← mm	↔↔ mm	kg/m	📦 Lager	Einheit
- KGCL60.075.100S13	60	75	1	3000	2,211	30	M
- KGCL60.100.100S12	60	100	1	3000	2,411	30	M
- KGCL60.100.100S13	60	100	1	3000	2,411	30	M
- KGCL60.150.100S12	60	150	1	3000	2,811	30	M
- KGCL60.150.100S13	60	150	1	3000	2,811	30	M
- KGCL60.150.100S23	60	150	1	3000	3,322	30	M
- KGCL60.200.100S12	60	200	1	3000	3,211	30	M
- KGCL60.200.100S13	60	200	1	3000	3,211	30	M
- KGCL60.200.100S23	60	200	1	3000	3,722	30	M
- KGCL60.300.100S12	60	300	1	3000	4,011	30	M
- KGCL60.300.100S13	60	300	1	3000	4,011	30	M
- KGCL60.300.100S23	60	300	1	3000	4,522	30	M
- KGCL60.400.100S12	60	400	1	3000	4,811	30	M
- KGCL60.400.100S13	60	400	1	3000	4,811	30	M
- KGCL60.400.100S23	60	400	1	3000	5,322	30	M
- ZMKGCL60.075.10S12	60	75	1	3000	2,211	30	M
- ZMKGCL60.075.10S13	60	75	1	3000	2,211	30	M
- ZMKGCL60.100.10S12	60	100	1	3000	2,411	30	M
- ZMKGCL60.100.10S13	60	100	1	3000	2,411	30	M
- ZMKGCL60.150.10S12	60	150	1	3000	2,811	30	M
- ZMKGCL60.150.10S13	60	150	1	3000	2,811	30	M
- ZMKGCL60.150.10S23	60	150	1	3000	3,322	30	M
- ZMKGCL60.200.10S12	60	200	1	3000	3,211	30	M
- ZMKGCL60.200.10S13	60	200	1	3000	3,211	30	M
- ZMKGCL60.200.10S23	60	200	1	3000	3,722	30	M
- ZMKGCL60.300.10S12	60	300	1	3000	4,011	30	M
- ZMKGCL60.300.10S13	60	300	1	3000	4,011	30	M
- ZMKGCL60.300.10S23	60	300	1	3000	4,522	30	M
- ZMKGCL60.400.10S12	60	400	1	3000	4,811	30	M
- ZMKGCL60.400.10S13	60	400	1	3000	4,811	30	M
- ZMKGCL60.400.10S23	60	400	1	3000	5,322	30	M

BELASTUNGSDIAGRAMM

Diese Grafik gibt die maximal zulässige, gleichmäßig verteilte Belastung für mehrfache Belastungsunterstützung an. Sie erfüllen die Norm IEC 61537 mit Verbindung auf der Mitte des Unterstützungsabstands und mit einer Endspannweite von 0,8 mal der Unterstützungsabstand.

F = zulässige Kabelbelastung (daN/m)

L = Stützabstand (m)

Max. Durchbiegung (m) = L/100

S12: 1 Trennsteg auf 1/2 eingeschweißt
S13: 1 Trennsteg auf 1/3 eingeschweißt
S23: 2 Trennstege auf je 1/3 eingeschweißt