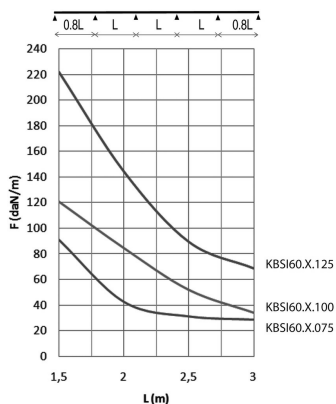
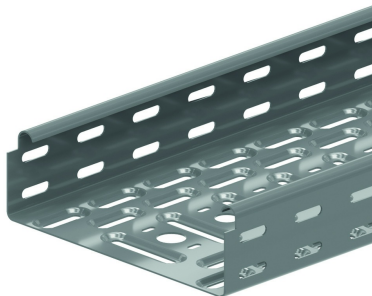


KBSI60

Kabelrinne mit integrierten Verbinder

Mit integrierten Verbindern
Längs- und Querlochung
Gebördelt



Standardausführung

Sendzimir verzinkt

HD	Referenz	↑ mm	↔ mm	→ ← mm	↔↔ mm	kg/m	📦	Lager	Einheit
-	KBSI60.075.125	60	75	1,25	3000	1,815	60	X	M
-	KBSI60.100.125	60	100	1,25	3000	2,089	60	X	M
-	KBSI60.150.125	60	150	1,25	3000	2,525	30	X	M
-	KBSI60.200.125	60	200	1,25	3000	2,974	30	X	M
-	KBSI60.300.125	60	300	1,25	3000	3,867	30	X	M
-	KBSI60.400.125	60	400	1,25	3000	4,804	30	X	M
-	KBSI60.500.125	60	500	1,25	3000	5,726	30	X	M
-	KBSI60.600.125	60	600	1,25	3000	6,655	30	X	M

BELASTUNGSDIAGRAMM

Diese Grafik gibt die maximal zulässige, gleichmäßig verteilte Belastung für mehrfache Belastungsunterstützung an. Sie erfüllen die Norm IEC 61537 mit Verbindung auf der Mitte des Unterstützungsabstands und mit einer Endspannweite von 0,8 mal der Unterstützungsabstand.

F = zulässige Kabelbelastung (daN/m)

L = Stützabstand (m)

Max. Durchbiegung (m) = L/100

Andere Längen auf Anfrage: max. 6 m in Schritten von 100 mm. Auf drei Arten zu befestigen: -KBVCL -VM6.10 -VMK6.10 (=RBK6.10 & RM6)