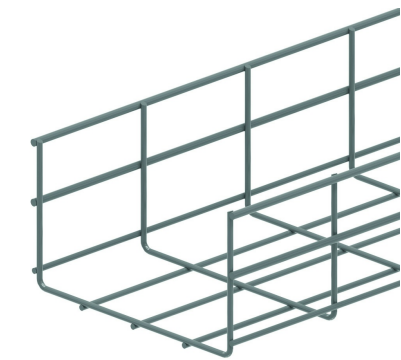


VFU110

Gitterbahn für schwerlast



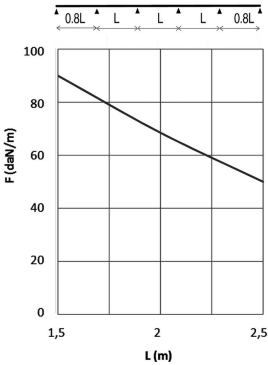
Gitter: 50 x 100 mm
Draht: Ø 4.50 mm und 5.50 mm

Standardausführung

Sendzimir verzinkt

Ausführung Option

HD	Referenz	<div>↕</div> <div>mm</div>	<div>↔</div> <div>mm</div>	<div>→ ←</div> <div>mm</div>	<div>↔</div> <div>mm</div>	kg/m	<div>📦</div>	Lager	Einheit
-	VFU110.200	110	199		3000	1,780	30		M
-	VFU110.300	110	299		3000	2,120	30		M
-	VFU110.400	110	399		3000	2,470	30		M
-	ZAVFU110.200	110	200		3000	1,780	30		M
-	ZAVFU110.300	110	300		3000	2,120	30		M
-	ZAVFU110.400	110	400		3000	2,470	30		M

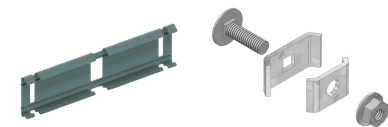


BELASTUNGSDIAGRAMM
Diese Grafik gibt die maximal zulässige, gleichmäßig verteilte Belastung für mehrfache Belastungsunterstützung an. Sie erfüllen die Norm IEC 61537 mit einer Verbindung bei 1/5 des Unterstützungsabstands und mit einer Endspannweite mit dem Faktor 0,8 des Unterstützungsabstands. Wenn die Verbindung sich in der Mitte der Überspannung befindet, muss eine angepasste Belastung mit dem Faktor 0,7 der genannten Werte berücksichtigt werden.

F = zulässige Kabelbelastung (daN/m)
L = Stützabstand (m)
. Durchbiegung (m) = L/100

Zu befestigen mit:

Nutzbare Innenhöhe: Außenhöhe - 9mm
Nutzbare Innenbreite: Außenbreite - 17 mm



Verbinder
klipsbar für
VFU(L)
KPVF

Verbinder
universal
VFK