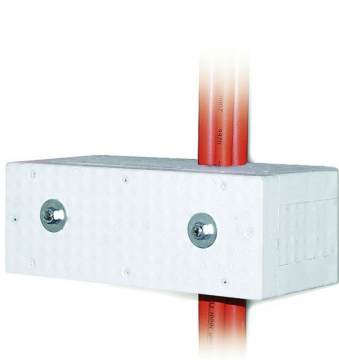


DATWYLER.WUM

Stütz Vertikale Kabelinstallation



Wirksame Unterstützungs-Maßnahme bei vertikaler Verlegung, Abstand bis zum 3,5 m über die Kabelverlegung mit DR15.30 rail und Kabelklemme HDH1. Eine mäanderförmige Kabelverlegung entfällt bei Einsatz der WUM. Entspricht der Norm DIN4102-12 Funktionserhalt.

HD	Referenz	↕ mm	↔ mm	→ ← mm	↔ mm	kg/stk	📦	Lager	Einheit
-	WUM300.E90	200	470		185	8,000	1		STK
-	WUM400.E90	200	570		185	9,500	1		STK
-	WUM500.E90	200	670		185	9,500	1		STK

Dätwyler Zertifikat ist vorhanden.